

**DECYZJA****o ustaleniu lokalizacji inwestycji celu publicznego**

Na podstawie art. 50 ust.1 i 1a, art. 52 ustawy z dnia 27 marca 2003 r. o planowaniu i zagospodarowaniu przestrzennym [t.j.: Dz. U. z 2021 r. poz.741 ze zmianą] oraz art. 104, 108 § 1 ustawy z dnia 14 czerwca 1960 r. Kodeks postępowania administracyjnego [t.j.: Dz. U. z 2021 r. poz. 735 ze zmianą], po rozpatrzeniu wniosku Pana Marcina Gniota, reprezentującego DOMREL Biuro Usług Inwestycyjnych Sp. z o.o. z siedzibą w Szczecinie przy ul.Odzieżowej 12c/1, pełnomocnika RWE Solar Poland Sp. z o.o. z siedzibą w Warszawie przy ul. Prostej 32, złożonego w dniu 25 maja 2021 r., w sprawie ustalenia lokalizacji inwestycji celu publicznego polegającego na budowie zespołu elektroenergetycznych linii kablowych SN wraz z liniami teletechnicznymi na terenie działek nr: 1/4, 68, 76, 54, 20, 41, 43, położonych w obrębie Widuchowa 3

**ustalam lokalizację  
inwestycji celu publicznego**

**polegającej na budowie kablowych linii elektroenergetycznych SN wraz z liniami teletechnicznymi na terenie działek nr: 1/4, 68, 76, 54, 20, 41, 43, położonych w obrębie ewidencyjnym Widuchowa 3, gm. Widuchowa [woj. zachodniopomorskie].**

**1. Rodzaj inwestycji:**

Obiekt infrastruktury technicznej.

**2. Warunki i szczegółowe zasady zagospodarowania terenu oraz jego zabudowy, wynikające z przepisów odrębnych:****2.1. Warunki i wymagania ochrony i kształtowania ładu przestrzennego:**

- 1) Inwestycja nie powoduje zmiany sposobu zagospodarowania terenu i nie wpływa na kształtowanie ładu przestrzennego, w związku, z czym warunków w tym zakresie nie ustalam.
- 2) W związku z art. 39 ust. 3 ustawy o drogach publicznych [t.j.: Dz. U. z 2020 r. poz. 470 z późniejszymi zmianami] lokalizacja obiektów budowlanych lub urządzeń, niezwiązanych z potrzebami zarządzania drogami w pasie drogowym drogi powiatowej 1381Z [dz. nr 20 i 54 (obr. Widuchowa 3)] może nastąpić jedynie po uzyskaniu zgody zarządcy drogi [zarząd Dróg Powiatowych w Gryfinie].

**2.2. Ochrona środowiska i zdrowia ludzi:**

- 1) Teren planowanej inwestycji zlokalizowany jest w obszarze Natura 2000: Obszar Specjalnej Ochrony Ptaków PLB 320003 „Dolina Dolnej Odry” - na obszarze tym należy zachować warunki dotyczące działań ochronnych i minimalizujących oddziaływanie na środowisko przedmiotowego przedsięwzięcia. W związku z powyższym na terenie inwestycji obowiązują obostrzenia wynikające z art. 33 ustawy z dnia 16 kwietnia 2004 r. o ochronie przyrody [t.j.: Dz. U. z 2020 r. poz. 55 z późniejszymi zmianami]. Zgodnie z art.96 ust.1 ustawy z dnia 3 października 2008 r. o udostępnianiu informacji o środowisku i jego ochronie, udziale społeczeństwa w ochronie środowiska oraz o ocenach oddziaływania na środowisko [t.j.: Dz. U. z 2021 r. poz. 247] rozważono, czy planowana inwestycja może znacząco oddziaływać na obszar Natura 2000. Nie przewiduje się znaczącego oddziaływania na otaczające środowisko przyrodnicze.

Obszar inwestycji nie jest położony na terenach górniczych w rozumieniu ustawy z dnia 09 czerwca 2011 r. — Prawo geologiczne i górnicze [t.j.: Dz. U. z 2020 r. poz. 1064 z późniejszymi zmianami], w związku z czym, warunków w tym zakresie nie ustala się.

### **3. Linie rozgraniczające teren inwestycji:**

Linie rozgraniczające teren inwestycji wyznaczono na mapach zasadniczych w skali 1 : 2 000, stanowiących załącznik nr 1 [ark. 1 i ark. 2] do niniejszej decyzji.

## **UZASADNIENIE**

W dniu 25 maja 2021 r. Pan Marcin Gniot, reprezentujący DOMREL Biuro Usług Inwestycyjnych Sp. z o.o. z siedzibą w Szczecinie przy ul. Odzieżowej 12c/1, pełnomocnik RWE Solar Poland Sp. z o.o. z siedzibą w Warszawie przy ul. Prostej 32, złożył wniosek w sprawie ustalenia lokalizacji inwestycji celu publicznego polegającej na budowie zespołu elektroenergetycznych linii kablowych SN wraz z liniami teletechnicznymi na terenie działek nr: 1/4, 68, 76, 54, 20, 41, 43, położonych w obrębie Widuchowa 3.

Ze względu na brak miejscowego planu zagospodarowania przestrzennego dla terenu objętego wnioskiem, określenie sposobu zagospodarowania i warunków zabudowy terenu, zgodnie z art. 4 ust. 2 pkt. 2 i art. 50 ust. 1 ustawy z 27 marca 2003 r. o planowaniu i zagospodarowaniu przestrzennym [t.j.: Dz. U. z 2021 r. poz. 741 z późniejszymi zmianami], lokalizację inwestycji celu publicznego ustala się w drodze decyzji o lokalizacji inwestycji celu publicznego.

W trakcie prowadzonego postępowania tutejszy organ zapewnił stronom czynny udział w toczącym się postępowaniu, zawiadamiając, pismem z dnia 02.06.2021 r., znak: GNPP.6733.5.2021.MK strony o wszczęciu postępowania administracyjnego. Jednocześnie pismem z dnia 21.07.2021 r. poinformowano o możliwości zapoznania się z dokumentacją, zgłaszania swoich warunków, wniosków, uwag i zastrzeżeń do postępowania.

Strony postępowania, w ustawowo wskazanym terminie, nie wniosły wniosków i zastrzeżeń do przedmiotowego postępowania.

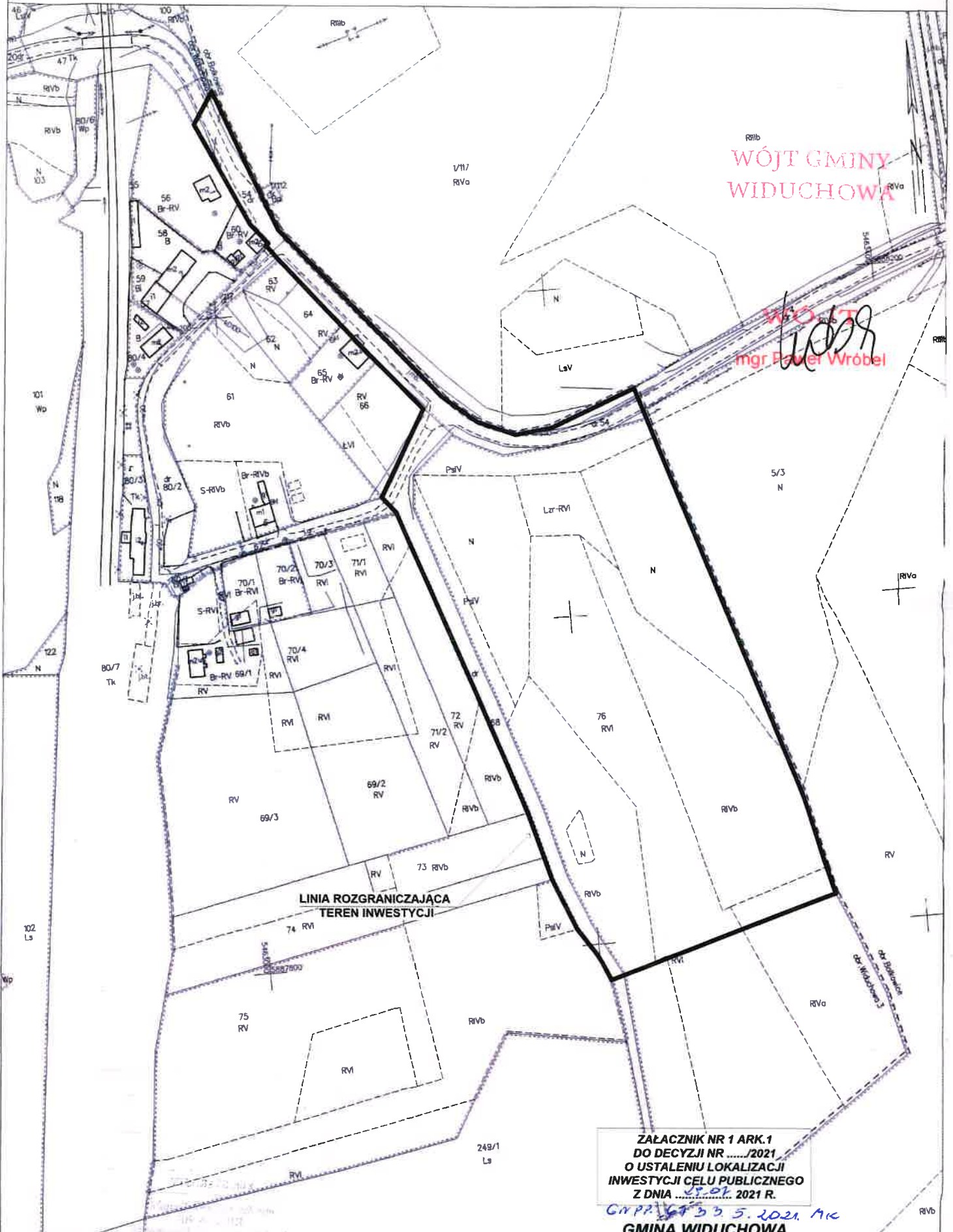
Zgodnie z art. 53 ust. 4 ustawy o planowaniu i zagospodarowaniu przestrzennym wystąpiono do właściwych instytucji o uzgodnienie projektu decyzji o ustaleniu lokalizacji inwestycji celu publicznego dla w/w inwestycji. Decyzja została uzgodniona z: Starostą Gryfińskim , Regionalnym Dyrektorem Ochrony Środowiska w Szczecinie , Państwowym Gospodarstwem Wodnym Wody Polskie, Zarządem Zlewni w Szczecinie , Powiatem Gryfińskim.

Organ opiniujący w zakresie ochrony gruntów rolnych - Starostwa Gryfiński nie odniósł się do przesłanego projektu decyzji w wymaganym terminie 14 dni.

Organ opiniujący w odniesieniu do obszarów przyległych do pasa drogowego – zarządca drogi – Zarząd Powiatu w Gryfinie nie odniósł się do przesłanego projektu decyzji w wymaganym terminie 14 dni.

Również organ opiniujący w zakresie melioracji wodnych – Państwowe Gospodarstwo Wodne Wody Polskie Zarząd Zlewni w Szczecinie nie odniósł się do przesłanego projektu decyzji w wymaganym terminie 14 dni.

Zgodnie z art.53 ust.5 ustawy o planowaniu i zagospodarowaniu przestrzennym ,w przypadku niezajęcia stanowiska w trybie art.106 § 3 Kpa. przez organ opiniujący w terminie 2 tygodni od dnia doręczenia wystąpienia o uzgodnienie – uzgodnienie uważa się za dokonane.



WÓJT GMINY  
WIDUCHOWA

mgr Paweł Wróbel

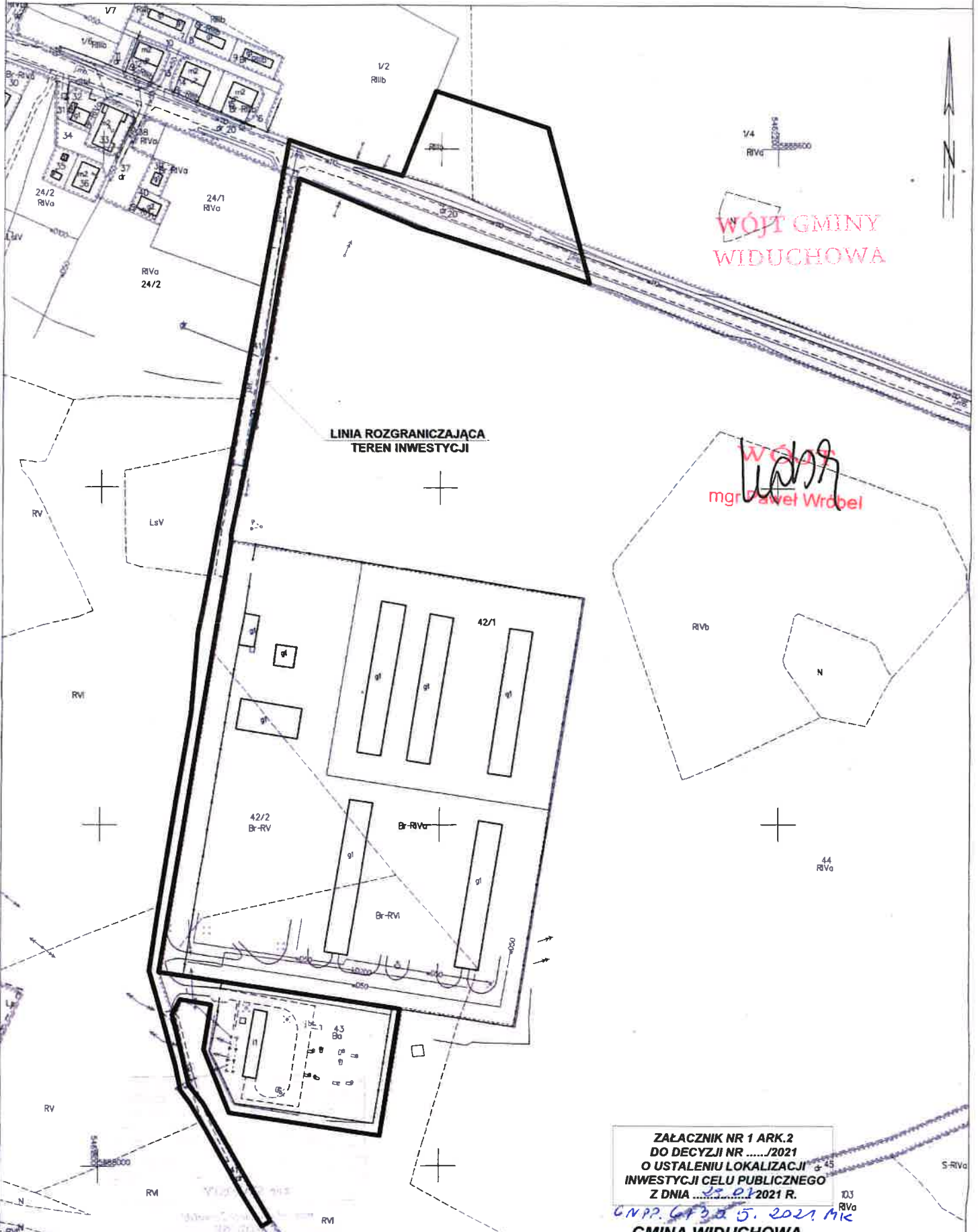
LINIA ROZGRANICZAJĄCA  
TEREN INWESTYCJI

ZALACZNIK NR 1 ARK.1  
DO DECYZJI NR ...../2021  
O USTALENIU LOKALIZACJI  
INWESTYCJI CELU PUBLICZNEGO  
Z DNIA ..... 2021 R.

GNP 6642.813.2021. MK

GMINA WIDUCHOWA  
DZIAŁKI NR: 54, 68, 76  
OBRĘB EWIDENCYJNY WIDUCHOWA 3

MAPA ZASADNICZA  
SKALA 1:2000  
obr. Widuchowa 3 0017: dz. 20, 41, 43



WÓJT GMINY  
WIDUCHOWA

mgr Paweł Wróbel

ZAŁĄCZNIK NR 1 ARK.2  
DO DECYZJI NR ...../2021  
O USTALENIU LOKALIZACJI  
INWESTYCJI CELU PUBLICZNEGO  
Z DNIA ..... 2021 R.

GNP. 6732.5. 2021.MK

GMINA WIDUCHOWA

DZIAŁKI NR: 1/4, 20, 41, 43

OBRĘB EWIDENCYJNY WIDUCHOWA 3