

- projekt -  
(druk nr 2 )

UCHWAŁA Nr XVI/176/2016  
RADY GMINY WIDUCHOWA  
z dnia 6 grudnia 2016 r.

w sprawie wyrażenia zgody na przekazanie nieruchomości do bezpłatnego używania na rzecz Sołectwa Krzywina.

Na podstawie art. 18 ust. 2 pkt 9 lit. a ustawy z dnia 8 marca 1990 r. o samorządzie gminnym (Dz. U. z 2016 r., poz. 446, poz.1579) uchwała się, co następuje:

§ 1. Wyraża się zgodę na przekazanie do bezpłatnego używania na rzecz Sołectwa Krzywina na okres do 20 lat część nieruchomości zabudowanej, stanowiącej własność Gminy Widuchowa, oznaczonej w ewidencji gruntów i budynków jako działka nr 445/14 o powierzchni 0,3028 ha, w udziale 1052/10000 położonej w obrębie ewidencyjnym Krzywina, dla, której Sąd Rejonowy w Gryfinie prowadzi księgę wieczystą Nr SZ1Y/00057283/7, z przeznaczeniem na świetlicę wiejską.

2. Szczegółowe położenie i oznaczenie nieruchomości, o której mowa w ust.1 określa załącznik graficzny, stanowiący integralną część niniejszej uchwały.

§ 2. Wykonanie uchwały powierza się Wójtowi Gminy Widuchowa.

§ 3. Uchwała wchodzi w życie z dniem podjęcia.

Uzasadnienie do Uchwały Nr XVI/176/2016  
Rady Gminy Widuchowa  
z dnia 6 grudnia 2016 r.

Gmina Widuchowa jest właścicielem nieruchomości zabudowanej, oznaczonej w ewidencji gruntów i budynków jako działka nr 445/14 o pow. 0,3028 ha w udziale 1052/10000 części, położonej w Krzywiniu przy ul. Królewieckiej, obręb Krzywini dla, której Sąd Rejonowy w Gryfinie prowadzi księgę wieczystą Nr SZ1Y/00057283/7.

Dla przedmiotowej nieruchomości nie ma opracowanego miejscowego planu zagospodarowania przestrzennego.

Zgodnie ze Studium uwarunkowań i kierunków zagospodarowania przestrzennego uchwalonego Uchwałą Nr XVI/223/2013 Rady Gminy Widuchowa z dnia 30 grudnia 2013 r. działka nr 919/1 znajduje się w strefie funkcjonalno-przestrzennej MNR – strefa zabudowy mieszkaniowej jednorodzinnej i zabudowy zagrodowej z dopuszczeniem usług (strefa zabudowy istniejącej z dopełnieniem wyznaczonej struktury).

Rada Sołecka Sołectwa Krzywini wystąpiła z wnioskiem o przekazanie ww. nieruchomości z przeznaczeniem na świetlice wiejską.

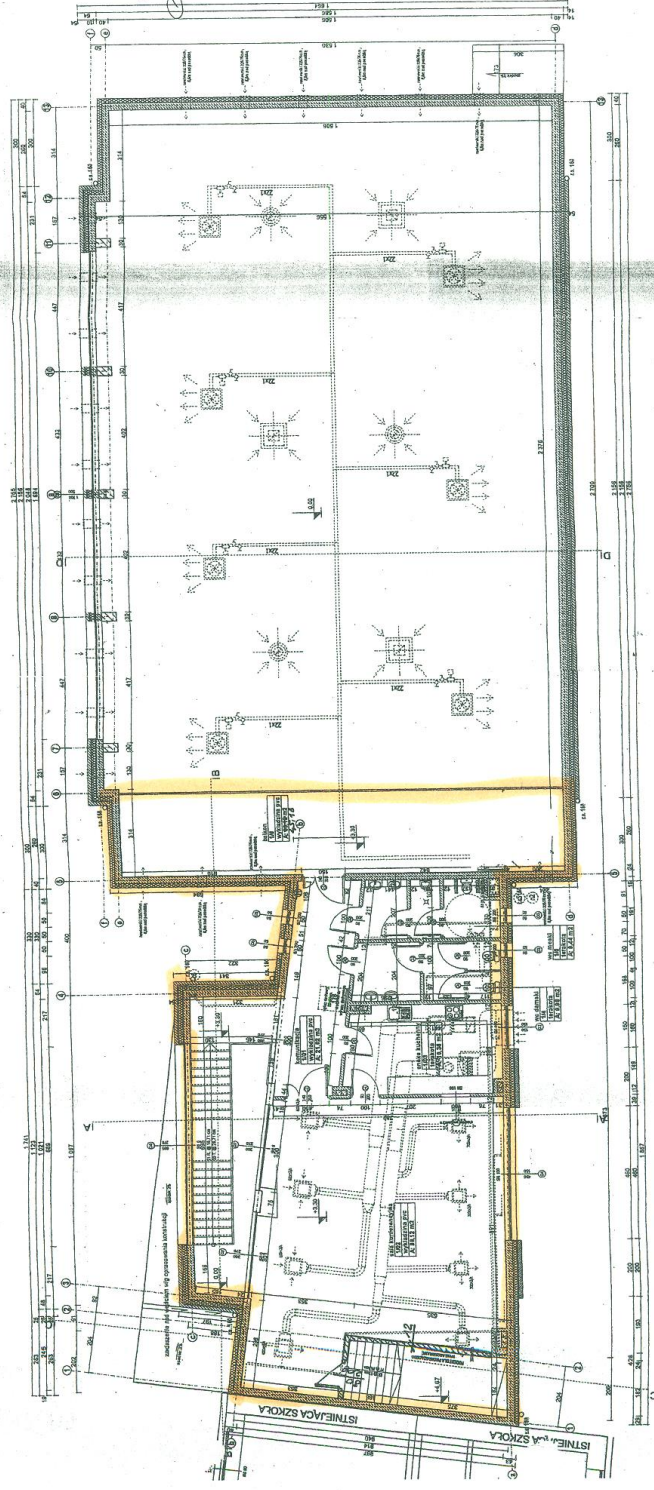
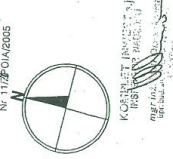
Zgodnie z § 16 ust.2 Statutu Sołectwa Krzywini uchwalonego Uchwałą Nr XVIII/140/2004 Rady Gminy Widuchowa (Dz. Urz. Województwa Zachodniopomorskiego Nr 52, poz. 951 ) zmienionego Uchwałą Nr XXV/264/2009 Rady Gminy Widuchowa z dnia 10 września 2009 r.

( Dz. Urz. Województwa Zachodniopomorskiego Nr 74, poz. 1961) decyzje o przekazaniu sołectwu składników mienia gminnego oraz jego formie podejmuje Rada Gminy.

Załącznik do Uchwały Nr **XV/1116/2016**  
 Rady Gminy Widuchowa  
 z dnia **6** Grudnia 2016 r.

STACJA PŁYWAJĄCE  
 W GMINIE WIDUCHOWA  
 ul. Szkolna 117, 25-111 Widuchowa  
 tel. 081 41 83 21, 081 41 83 94

PROJEKT  
 DOKUMENTACJA PROJEKTYWNA  
 ...  
 KIEROWNIK PRACOWNI  
 mgr inż. arch. Miłan Dymarek  
 uprawnienia projektowe w zakresie architektury  
 Nr 17/P/142005



RZUT PIĘTRA, SKALA 1:100

PROJEKTOWY BUDOWLANO-ARCHITECTONICZNY	
ul. Wolności 117, 25-111 Widuchowa	
Kierownik Pracowni: mgr inż. arch. Miłan Dymarek	
uprawnienia projektowe w zakresie architektury	
Nr 17/P/142005	
KONSTRUKCYJNO-PROJEKTYWNA	
ul. Wolności 117, 25-111 Widuchowa	
Kierownik Pracowni: mgr inż. arch. Miłan Dymarek	
uprawnienia projektowe w zakresie architektury	
Nr 17/P/142005	
RZUT PIĘTRA	
Skala: 1:100	Arkusze: 5