

UCHWAŁA Nr X/82/2015
RADY GMINY WIDUCHOWA
z dnia 30 grudnia 2015 r.

w sprawie przeznaczenia do sprzedaży w drodze przetargu ustnego ograniczonego nieruchomości niezabudowanych stanowiących własność Gminy Widuchowa.

Na podstawie art. 18 ust.2 pkt 9 lit.a ustawy z dnia 8 marca 1990 r. o samorządzie gminnym (Dz. U. z 2015 r., poz.1515) oraz art.13 ust.1, art.40 ust.1 pkt 2, ust. 2a ustawy z dnia 21 sierpnia 1997 r. o gospodarce nieruchomościami (Dz.U. z 2015 r., poz.1774, poz.1777) Rada Gminy Widuchowa uchwała, co następuje :

§ 1.1. Wyraża się zgodę na sprzedaż w drodze przetargu ustnego ograniczonego, niżej wymienione nieruchomości gruntowe niezabudowane położone w obrębie ewidencyjnym Lubicz gm. Widuchowa, dla których Sąd Rejonowy w Gryfinie prowadzi urzędową księgę wieczystą Nr SZ1Y/00057347/4, z przeznaczeniem na poprawę warunków zagospodarowania nieruchomości przyległej:

- 1) działka nr 31 o pow. 0,5900 ha;
- 2) działka nr 38 o pow. 0,2500 ha;
- 3) działka nr 44 o pow. 0,0700ha.

2. Szczegółowe położenie i oznaczenie gruntu, o którym mowa w ust. 1 pkt 1, 2 i 3 określa załącznik graficzny Nr 1 i 2 , stanowiący integralną część niniejszej uchwały.

§ 2.Przetarg na nieruchomości ograniczony jest do właścicieli nieruchomości przyległych:

- 1) do działki nr 31 do właścicieli działek nr 21/3, 32, 36/2, 37/5, 39/1;
- 2) do działki nr 38 do właścicieli działek nr 37/5, 39/1, 37/4;
- 3) do działki nr 44 do właścicieli działek nr 45/4, 45/3, 42, 43.

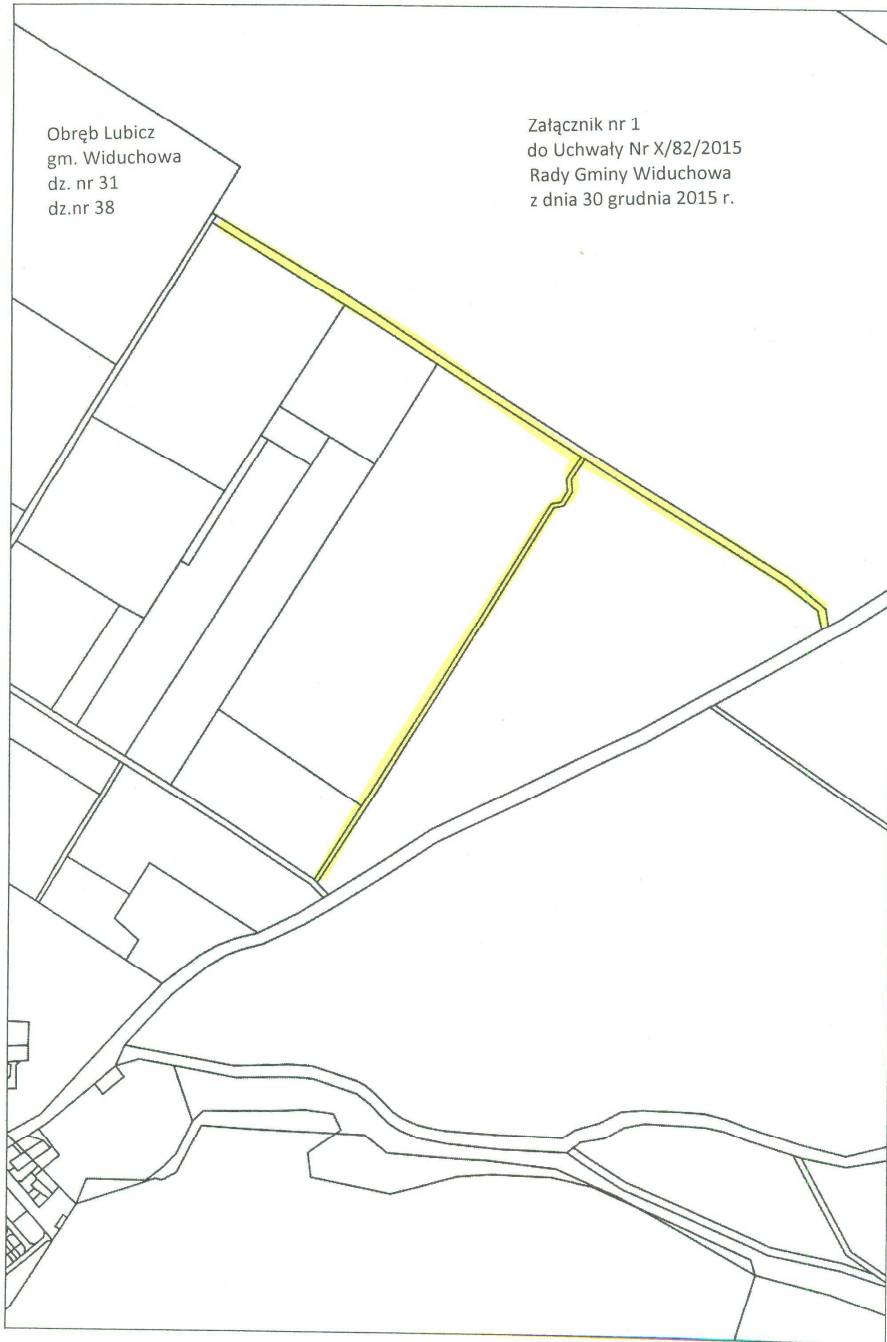
§ 3. Wykonanie uchwały powierza się Wójtowi Gminy Widuchowa.

§ 4. Uchwała wchodzi w życie z dniem podjęcia.

PRZEWODNICZĄCY
RADY GMINY

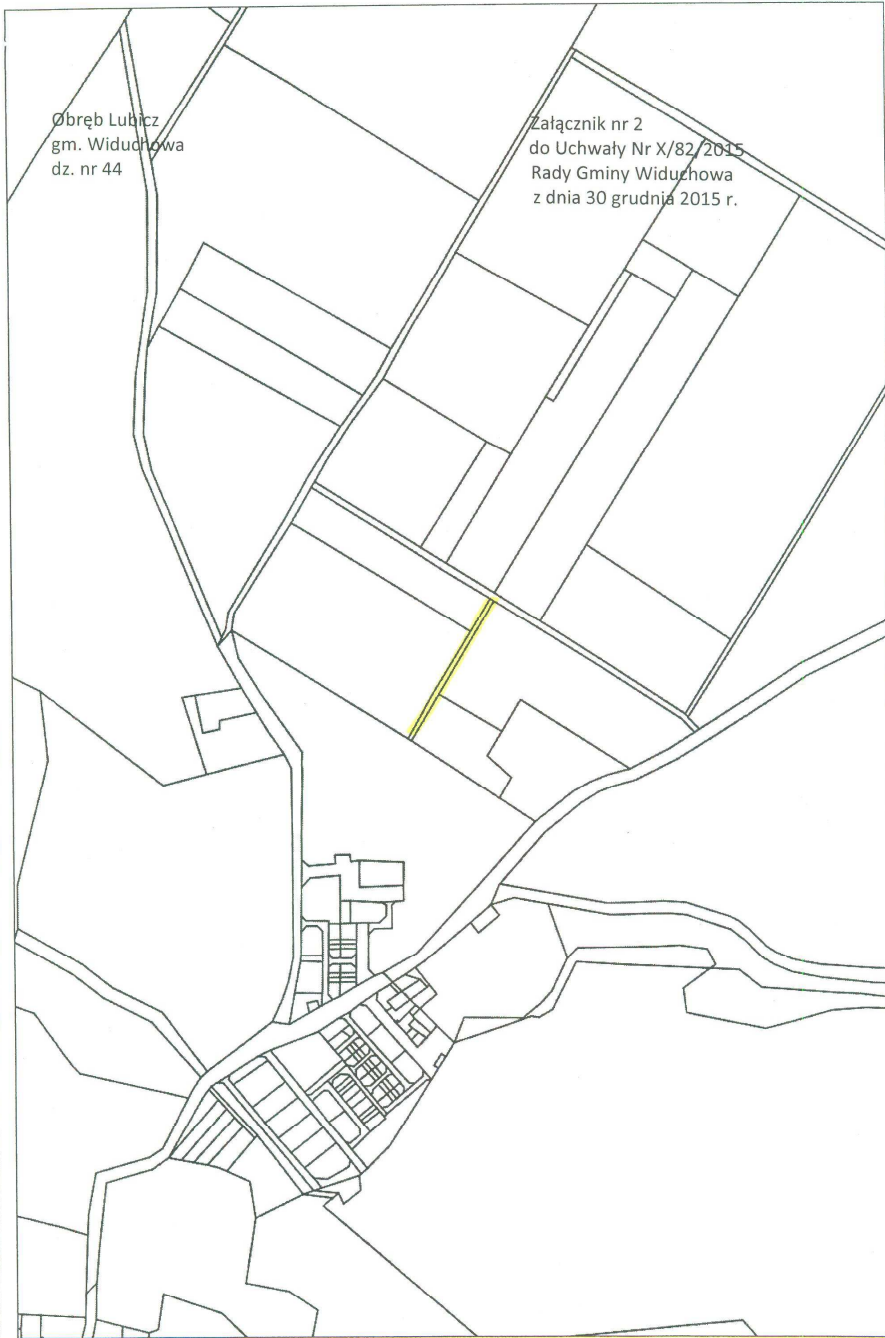
Bogdan Kosmański

Wydruk w skali 1:5000



Obręb Lubicz
gm. Widuchowa
dz. nr 31
dz.nr 38

Załącznik nr 1
do Uchwały Nr X/82/2015
Rady Gminy Widuchowa
z dnia 30 grudnia 2015 r.



Obręb Lubicz
gm. Widuchowa
dz. nr 44

Załącznik nr 2
do Uchwały Nr X/82/2015
Rady Gminy Widuchowa
z dnia 30 grudnia 2015 r.

Uzasadnienie do Uchwały Nr X/82/2015
Rady Gminy Widuchowa
z dnia 30 grudnia 2015 r.

Gmina Widuchowa jest właścicielem nieruchomości niezabudowanych oznaczonych w ewidencji gruntów i budynków jako działka nr 31 o pow. 0,59 ha , 38 o pow. 0,25 ha, 44 o pow. 0,07 ha położonych w obrębie ewidencyjnym Lubicz gm. Widuchowa, dla których Sąd Rejonowy w Gryfinie V Wydział Ksiąg Wieczystych prowadzi urzędzoną księgę wieczystą Nr SZ1Y/00057347/4.

Przedmiotowe nieruchomości stanowią drogi wewnętrzne i oznaczone są w ewidencji gruntów symbolem użytku – dr (droga).

Zgodnie z art. 37 ust.2 pkt 6 ustawy z dnia 21 sierpnia 1997 r. o gospodarce nieruchomościami, nieruchomość jest zbywana w drodze bezprzetargowej, jeżeli przedmiotem zbycia jest nieruchomość lub jej części, jeśli mogą poprawić warunki zagospodarowania, nieruchomości przyległej, stanowiącej własność lub oddanej w użytkowanie wieczyste osobie która zamierza tę nieruchomość lub jej części nabyć, jeżeli nie mogą być zagospodarowane jako odrębne nieruchomości.

Bezprzetargowa sprzedaż na podstawie art. 37 ust.2 pkt 6 wyżej cytowanej ustawy jest możliwa jedynie wtedy, gdy tylko jedna osoba może być zainteresowana kupnem.

Z uwagi na ograniczoną możliwość zagospodarowania nieruchomości będących przedmiotem sprzedaży wybrana została forma przetargu ograniczonego do właścicieli nieruchomości przyległych, ponieważ zgodnie z art.40 ust. 2a ustawy o gospodarce nieruchomościami przetarg ograniczony organizuje się, jeżeli warunki przetargowe mogą być spełnione tylko przez ograniczoną liczbę osób.

W wyniku przeprowadzonej analizy ustalono, że do działki nr 31 przylegają działki o numerach 21/3,32, 36/2,37/5,39/1 stanowiące własność osób prywatnych, do działki nr 38 przylegają działki nr 37/5,39/1, 37/4 stanowiące własność osób prywatnych, natomiast do działki nr 44 przylegają działki nr 45/4,45/3,42,43 stanowiące również własność osób prywatnych.

Jeden z właścicieli gruntów przyległych wystąpił z wnioskiem o nabycie przedmiotowych nieruchomości.

W związku z powyższym podjęcie niniejszej uchwały jest zasadne.

Środki finansowe uzyskane ze sprzedaży zostaną wykorzystane na sfinansowanie inwestycji realizowanych przez Gminę.