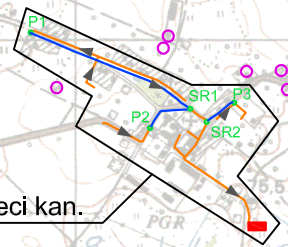


POŚ-80%
ZB-20%

POŚ-80%
ZB-20%



Wskaźnik 201 Mk/km sieci kan.

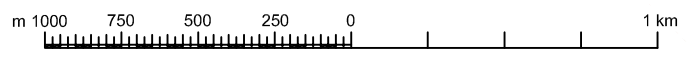


LEGENDA:

	Ilość przydomowych oczyszczalni ścieków istniejących [szt.]
	Ilość przydomowych oczyszczalni ścieków projektowanych [szt.]
	Długość sieci kanalizacyjnej grawitacyjnej projektowanej [m]
	Długość sieci kanalizacyjnej tłocznej projektowanej [m]
	Ilość przyłączy kanalizacyjnych projektowanych [szt.]
	Granica Gminy Widuchowa
	Sieć kanalizacyjna grawitacyjna
	Sieć kanalizacyjna tłoczna
	Przepompownia
	Lokalny punkt tłoczny
	Studzienka rozprężna
	Lokalna oczyszczalnia ścieków
	Przydomowa oczyszczalnia ścieków - POŚ

Skala 1: 25 000

1 cm - 250 m



Biuro Opracowań Inżynierskich ECOVERDE	Nr załącznika: 10
KONCEPCJA GOSPODARKI ŚCIEKOWEJ GMINA WIDUCHOWA	Skala: 1:25 000
OBRĘB WSCHODNI Wariant 1 - Budowa sieci kanalizacyjnej i lokalnej oczyszczalni ścieków w miejscowości Żarczyn. Budowa przydomowych oczyszczalni ścieków w miejscowościach: Kłodowo i Wilcze oraz miejscowości Żarczyn na terenach oddalonych od zwartej zabudowy.	