

UCHWAŁA Nr XVI/175/2016
RADY GMINY WIDUCHOWA
z dnia 6 grudnia 2016 r.

w sprawie wyrażenia zgody na przekazanie nieruchomości do bezpłatnego używania
na rzecz Sołectwa Krzywín.

Na podstawie art. 18 ust. 2 pkt 9 lit. a ustawy z dnia 8 marca 1990 r. o samorządzie gminnym (Dz. U. z 2016 r., poz. 446, poz.1579) uchwała się, co następuje:

§ 1. Wyraża się zgodę na przekazanie do bezpłatnego używania na rzecz Sołectwa Krzywín na okres do 20 lat część nieruchomości zabudowanej, stanowiącej własność Gminy Widuchowa, oznaczonej w ewidencji gruntów i budynków jako działka nr 445/14 o powierzchni 0,3028 ha, w udziale 1052/10000 położonej w obrębie ewidencyjnym Krzywín, dla, której Sąd Rejonowy w Gryfinie prowadzi księgę wieczystą Nr SZ1Y/00057283/7, z przeznaczeniem na świetlicę wiejską.

2. Szczegółowe położenie i oznaczenie nieruchomości, o której mowa w ust.1 określa załącznik graficzny, stanowiący integralną część niniejszej uchwały.

§ 2. Wykonanie uchwały powierza się Wójtowi Gminy Widuchowa.

§ 3. Uchwała wchodzi w życie z dniem podjęcia.

PRZEWODNICZĄCY
RADY GMINY

Bogdan Kosmański

Uzasadnienie do Uchwały Nr XVI/175/2016
Rady Gminy Widuchowa
z dnia 6 grudnia 2016 r.

Gmina Widuchowa jest właścicielem nieruchomości zabudowanej, oznaczonej w ewidencji gruntów i budynków jako działka nr 445/14 o pow. 0,3028 ha w udziale 1052/10000 części, położonej w Krzywiniu przy ul. Królewieckiej, obręb Krzywinię dla, której Sąd Rejonowy w Gryfinie prowadzi księgę wieczystą Nr SZ1Y/00057283/7. Dla przedmiotowej nieruchomości nie ma opracowanego miejscowego planu zagospodarowania przestrzennego.

Zgodnie ze Studium uwarunkowań i kierunków zagospodarowania przestrzennego uchwalonego Uchwałą Nr XVI/223/2013 Rady Gminy Widuchowa z dnia 30 grudnia 2013 r. działka nr 919/1 znajduje się w strefie funkcjonalno-przestrzennej MNR – strefa zabudowy mieszkaniowej jednorodzinnej i zabudowy zagrodowej z dopuszczeniem usług (strefa zabudowy istniejącej z dopełnieniem wyznaczonej struktury).

Rada Sołectwa Sołectwa Krzywinię wystąpiła z wnioskiem o przekazanie ww. nieruchomości z przeznaczeniem na świetlice wiejską.

Zgodnie z § 16 ust.2 Statutu Sołectwa Krzywinię uchwalonego Uchwałą Nr XVIII/140/2004 Rady Gminy Widuchowa (Dz. Urz. Województwa Zachodniopomorskiego Nr 52, poz. 951) zmienionego Uchwałą Nr XXV/264/2009 Rady Gminy Widuchowa z dnia 10 września 2009 r.

(Dz. Urz. Województwa Zachodniopomorskiego Nr 74, poz. 1961) decyzje o przekazaniu sołectwu składników mienia gminnego oraz jego formie podejmuje Rada Gminy.

STARSZYSTWO POWIATOWE
w GĘSZY PAŃCIE
ul. Spornieżowska 4, 24-100 Gęszyca
tel. 091 415 31 22, fax 091 415 36 02

DOKUMENTACJA POWYKONAWCZA
KIEROWNICZ
mgr inż. arch. Mirosław Siobiera
Projektant: Mirosław Siobiera
Wzrost: 1,85 m, Ciężar ciała: 85 kg

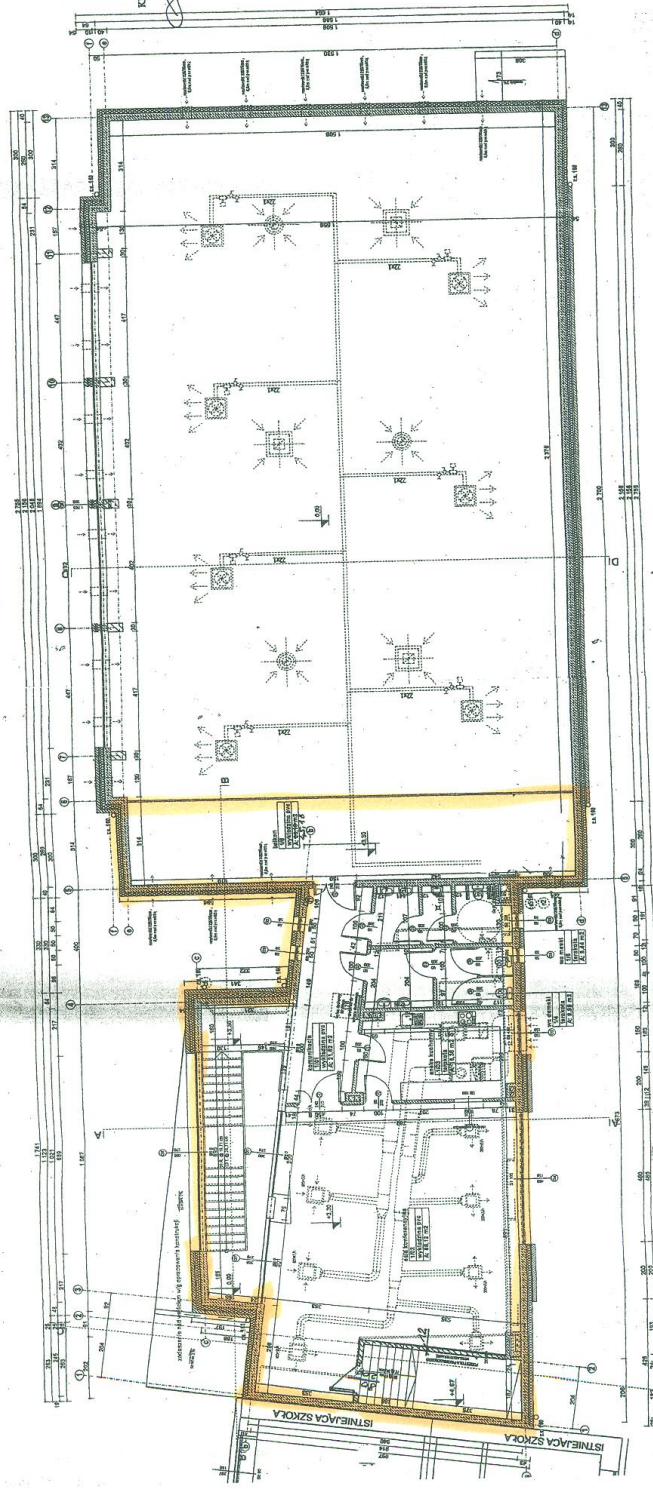
PROJEKT
N 11/2016/OIA/2016



KOSZYCZAN
PROJEKTANTA

POSADZKA	DATA	SCALA	STRONA
POSADZKA	03.2016	1:100	5

PROJEKTANTA: Mirosław Siobiera
Wzrost: 1,85 m, Ciężar ciała: 85 kg
PROJEKTANTA: Mirosław Siobiera
Wzrost: 1,85 m, Ciężar ciała: 85 kg
PROJEKTANTA: Mirosław Siobiera
Wzrost: 1,85 m, Ciężar ciała: 85 kg



RZUT PIĘTRA, SKALA 1:100