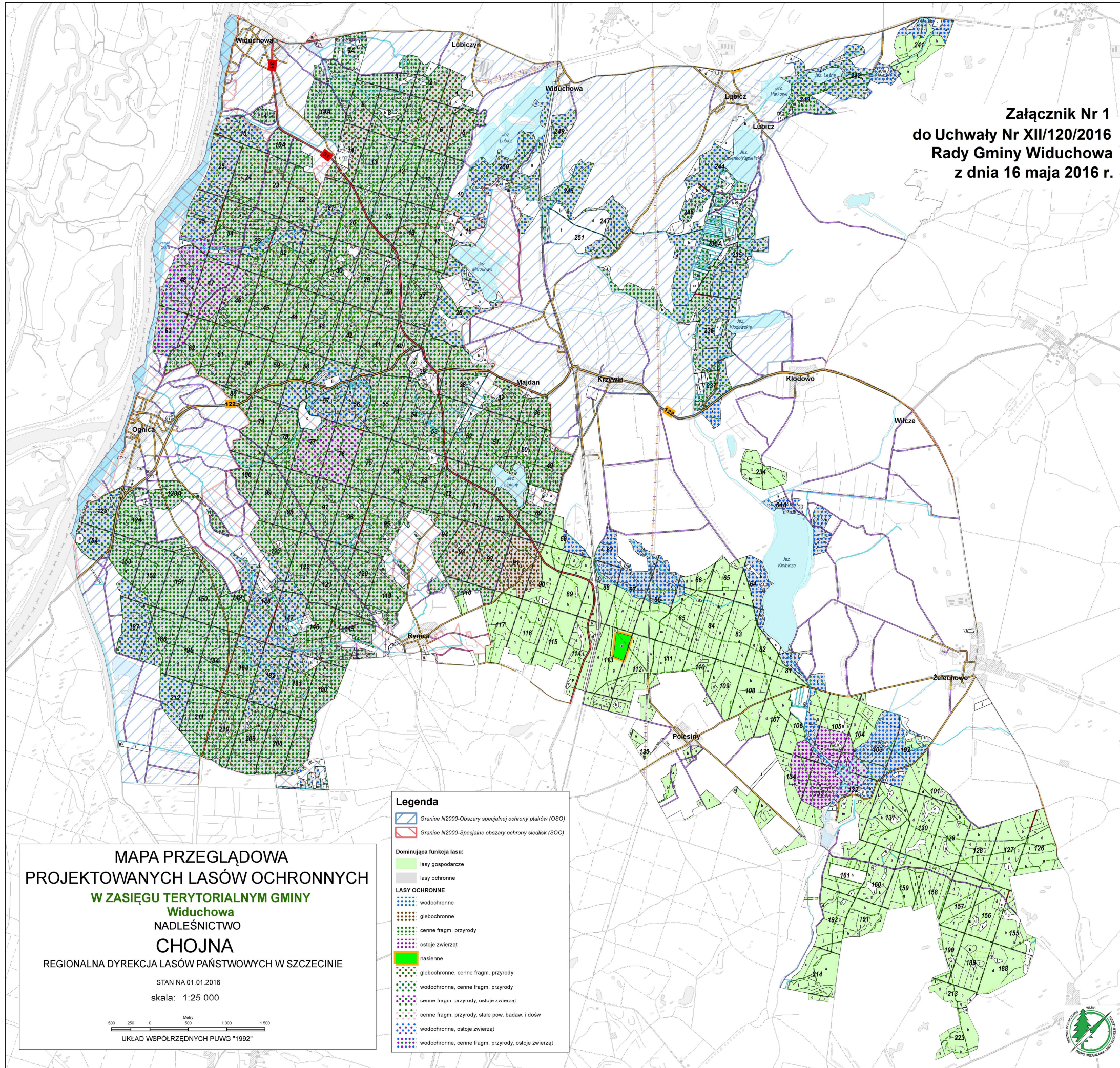


Załącznik Nr 1
do Uchwały Nr XII/120/2016
Rady Gminy Widuchowa
z dnia 16 maja 2016 r.



**MAPA PRZEGLĄDOWA
PROJEKTOWANYCH LASÓW OCHRONNYCH
W ZASIĘGU TERYTORIALNYM GMINY
Widuchowa
NADLEŚNICTWO
CHOJNA**

REGIONALNA DYREKCJA LASÓW PAŃSTWOWYCH W SZCZECINIE

STAN NA 01.01.2016

skala: 1:25 000



Legenda

- Granice N2000-Obszary specjalnej ochrony ptaków (OSO)
- Granice N2000-Specjalne obszary ochrony siedlisk (SOO)

Dominująca funkcja lasu:

- lasy gospodarcze
- lasy ochronne

LASY OCHRONNE

- wodochronne
- glebochronne
- cenne fragm. przyrody
- ostoje zwierząt
- nasienne
- glebochronne, cenne fragm. przyrody
- wodochronne, cenne fragm. przyrody
- cenne fragm. przyrody, ostoje zwierząt
- cenne fragm. przyrody, stałe pow. badaw. i dów
- wodochronne, ostoje zwierząt
- wodochronne, cenne fragm. przyrody, ostoje zwierząt



WYKAZ LASÓW WNIOSKOWANYCH O UZNANIE ZA OCHRONNE

Załącznik Nr 2
do Uchwały Nr XII/120/2016
Rady Gminy Widuchowa
z dnia 16 maja 2016 r.

Nadleśnictwo: **Chojna**

Obwód leśny: Krzywina

1. **Gmina:** Widuchowa

OKREŚLENIE POWIERZCHNI I OPIS LASU				UZASADNIENIE WNIOSKU	Wnioskowane szczególne sposoby prowadzenia gospodarki leśnej
Wiodąca kategoria ochronności	Oddz. i pododdz.	Powierzchnia (w ha)	Opis lasu	a/ cel uznania b/ skutki społeczne c/ skutki przyrodnicze d/ skutki ekonomiczne	a/ ograniczenia pozyskania b/ nakazy ograniczenia określonych zabiegów c/ konieczność założenia i utrzymania urządzeń ochronnych d/ ograniczenie udostępniania lasu
1	2	3	4	5	6
Lasy wodochronne	64 a, b, c, g, i, j, 64A, 66 f, 67, 68 b, c, d, 81 a, b, c, d, f, g, 82 a, b, 83 a, 85 c, 86 a, b, c, d, f, g, h, i, j, k, m, n, o, 87 a, c, h, j, k, l, m, o, 88 a, b, c, d, f, g, 102 a, d, k, m, p, 103 a, b, d, f, g, h, i, l, 104 b, h, 106 b, c, h, i, l, 132 b, c, 237 k, l, 241 a, b, d, f, g, i, 242 i, l, n, o, p,	183,86	Drzewostany liściaste, mieszane i iglaste, na siedliskach borowych, lasowych, wilgotnych i bagiennych o zróżnicowanej strukturze wiekowej, położone nad Jeziorami: Kielbiczne i Leśne oraz w zlewni rzeki Rurzyca.	a) zachowanie trwałości lasów chroniących zasoby wód, ochrona krajobrazu i ekotonu wodno-leśnego wokół cieków i zbiorników wodnych, b) udostępnienie lasów o urozmaiconym charakterze, c) zachowanie różnorodności biologicznej, d) zwiększenie nakładów na prowadzenie gospodarki leśnej, wzrost wartości pozaprodukcyjnych lasu.	Prowadzenie działań w ramach planu urządzenia lasu wynikających ze stwierdzonych na gruncie indywidualnych potrzeb hodowlano- ochronnych, w sposób nie mogący negatywnie oddziaływać na zasoby wodne. Stosowanie przewidzianych w zasadach hodowli lasu dla lasów wodochronnych ograniczenia cięć rębnych i wydłużenie nawrotów cięć.
Lasy glebochronne	90 f, h, 91 b, c, d, f, g, h, i, j, k, l, m,	30,52	Drzewostany iglaste, liściaste i mieszane na siedliskach borowych i lasowych	a) zachowanie trwałości lasów chroniących glebę, b) udostępnienie lasów o	Ograniczenie stosowania wielkopowierzchniowych zrębów zupełnych. Prowadzenie prac leśnych w sposób zapewniający

			o zróżnicowanej strukturze wiekowej, położone na utworach morenowych.	urozmaiconym charakterze, c) zachowanie różnorodności biologicznej, d) zwiększenie nakładów na prowadzenie gospodarki leśnej, wzrost pozaprodukcyjnych wartości lasu.	w maksymalnym stopniu ochronę gleby.
Lasy stanowiące cenne fragmenty rodzimej przyrody	1 d, 2 b, d, f, g, i, j, 3, 4, 5 a, d, 7 c, d, f, g, 8 a, b, c, d, f, g, i, j, k, l, 9 a, b, c, d, i, j, k, 9A, 10 f, g, h, i, k, 11, 12, 13, 14 r, s, t, 14A, 15A, 17, 18, 19, 20, 21 a, b, 22 a, b, c, d, f, 23, 24, 27 a, b, c, d, g, i, j, k, l, m, n, o, 28, 29, 30, 31, 32 b, d, g, h, i, j, k, 33 a, b, c, d, f, g, i, m, o, 34 a, b, c, d, f, g, h, i, 36, 37, 38, 39, 40 a, d, f, h, i, k, 41, 42, 43, 44, 45, 46 a, b, d, f, h, 47 d, 49, 50, 51, 52, 53, 54, 55, 58 a, c, 59, 60, 61, 62 a, b, d, f, g, 69 g, h, i, k, l, m, 70, 71,	2282,26	Drzewostany na siedliskach borowych i lasowych, iglaste, liściaste i mieszane o zróżnicowanej strukturze wiekowej. Lasy położone w granicach obszarów Natura 2000: obszaru specjalnej ochrony ptaków <i>Dolina Dolnej Odry PLB 320003</i> oraz obszaru specjalnej ochrony siedlisk <i>Dolna Odra PLH 320037</i>	a) zachowanie trwałości lasów, zapewnienie specjalnej ochrony obszarów Natura 2000, b) udostępnienie lasów o urozmaiconym charakterze, c) zachowanie różnorodności biologicznej, d) zwiększenie nakładów na prowadzenie gospodarki leśnej, wzrost wartości pozaprodukcyjnych lasu.	Prowadzenie gospodarki leśnej w sposób zapewniający utrzymanie lub odtworzenie właściwego stanu ochrony siedlisk i gatunków będących przedmiotem ochrony obszarów Natura 2000. Prowadzenie działań ochronnych zgodnie z zatwierdzonymi planami zadań ochronnych dla obszarów Natura 2000.

	72, 73, 74, 75, 78 b, c, d, f, g, h, 79, 80, 92 a, 93 j, 94, 95, 96, 97, 98, 99, 100, 118 a, b, c, d, 119, 120, 121, 122 a, b, c, d, g, 123 a, b, c, d, 123A, 124 c, d, f, g, i, k, l, m, n, 142 c, d, 144 a, b, 145, 146 a, b, c, g, i, j, k, l, o, 148 m, 149 i, j, k, l, m, 150, 151, 152 a, b, c, d, f, 153 a, b, c, d, f, g, h, 180, 181 h, i, j, k, l, m, 183 f, g, h, i, j, k, l, 184, 185, 186 a, b, c, d, f, 187 a, 207 a, b, c, y, 208 a, b, c, d, f, g, h, 209 a, b, c, d, h, i, j, k, l, 210, 211, 235 b, p, x, z, 235A, 236 g, p, t, x, 237 c, d, i, j, 243 j, o, 244 j, p, 245 f, g, 246 i,				
Lasy stanowiące ostoje zwierząt podlegających	104 i, k, l, 105 j, l, m, n, t, w, 106 n, 132 i, j, 133 b, c, d, f, g, h, i, j, 134	54,9	Drzewostany na siedliskach borowych i lasowych, iglaste, liściaste i mieszane o zróżnicowanej strukturze	a) zachowanie trwałości lasów, zapewnienie ochrony ostoi ptaków objętych ochroną gatunkową, b) udostępnienie lasów o	Respektowanie zakazów obowiązujących w strefach ochrony na podstawie art. 60 ust. 6 ustawy z dnia 16 kwietnia 2004 roku o ochronie przyrody (Dz.U. z 2015, poz.1651 z późn.zm).

ochronie gatunkowej	a, b, h, k,		wiekowej, położone w strefie ochrony ostoi, miejsc rozrodu i regularnego przebywania ptaków objętych ochroną gatunkową.	urozmaiconym charakterze, c) zachowanie różnorodności biologicznej, d) zwiększenie nakładów na prowadzenie gospodarki leśnej, wzrost pozaprodukcyjnych wartości lasów.	
Lasy stanowiące drzewostany nasienne wyłączone z użytkowania rębego	113 a	5,05	Drzewostan sosnowy siedlisku LMśw w wieku 155 lat, drzewostan nasienny o sprawdzonej wartości genetycznej i hodowlanej. Wyodrębniony z ogółu lasów gospodarczych dzięki swej ponadprzeciętnej jakości. Stanowi bazę nasienną o znaczeniu ogólnokrajowym.	a) zachowanie trwałości lasów poprzez ochronę bazy nasiennej na potrzeby odnowienia lasów, oraz zalesień gruntów rolnych, b) podniesienie walorów przyrodniczych okolicznych lasów, c) zachowanie unikalnych zasobów genowych lokalnych populacji rodzimych gatunków drzew leśnych, d) wzrost wartości przyszłych pokoleń lasów zakładanych z nasion pochodzących z wyłączonych drzewostanów nasiennych.	Prowadzenie gospodarki leśnej w sposób zapewniający możliwie długie i obfite obradanie nasion w drzewostanach nasiennych. Ograniczenie pozyskania drewna. Ograniczenie udostępniania lasu zgodnie z Ust. o lasach
Lasy wodochronne (stanowiące cenne fragmenty rodzimej przyrody)	10 a, c, 15, 16, 21 c, d, f, 22 g, 25, 26, 32 a, c, f, 33 h, j, k, l, 35 a, b, c, d, f, g, 56, 57, 58 d, f, 78 a, 122 f, h, 123 g, h, i, 125, 146 m, 147, 148 a, f, g, h, i, j, k, l, 149 b, c, d, f, g, h, 152 g, h, 153 i, 154, 181 c, d, f, g, 182, 183 a, b, c, d, 186 g, h, i, 187 b,	678,16	Drzewostany na siedliskach borowych i lasowych, wilgotnych i bagiennych, iglaste, liściaste i mieszane o zróżnicowanej strukturze wiekowej, położone wokół zbiorników wodnych, wzdłuż cieków wodnych i na terenach podmokłych. Lasy położone w granicach obszarów Natura 2000: obszaru specjalnej ochrony ptaków <i>Dolina Dolnej Odry PLB 320003</i> oraz obszaru specjalnej ochrony siedlisk <i>Dolna Odra PLH 320037</i> .	a) zachowanie trwałości lasów chroniących zasoby wód oraz wilgotne siedliska leśne; ochrona krajobrazu i ekotonu wodno-leśnego wokół cieków i zbiorników wodnych; zapewnienie specjalnej ochrony obszarów Natura 2000, b) udostępnienie lasów o urozmaiconym charakterze, c) zachowanie różnorodności biologicznej, d) zwiększenie nakładów na prowadzenie gospodarki leśnej, wzrost pozaprodukcyjnych wartości lasów.	Prowadzenie działań w ramach planu urządzenia lasu wynikających ze stwierdzonych na gruncie indywidualnych potrzeb hodowlano- ochronnych, w sposób nie mogący negatywnie oddziaływać na zasoby wodne. Stosowanie przewidzianych w zasadach hodowli lasu dla lasów wodochronnych ograniczenia cięć rębnych i wydłużenie nawrotów cięć. Prowadzenie gospodarki leśnej w sposób zapewniający utrzymanie lub odtworzenie właściwego stanu ochrony siedlisk i gatunków będących przedmiotem ochrony obszarów Natura 2000. Prowadzenie działań ochronnych zgodnie z zatwierdzonymi planami zadań ochronnych dla obszarów Natura 2000.

	c, d, f, g, h, i, j, k, 207 a, c, d, g, 209 f, 212, 235 c, d, f, g, h, i, j, l, m, n, s, t, w, y, 236 b, c, d, f, h, j, m, n, r, s, w, 237 a, b, h, 242 a, b, c, f, g, h, j, k, r, s, t, 243 b, c, d, f, g, h, i, k, m, 244 c, d, f, h, 245 a, c, h, 246 a, c, d, f, g, 247, 248, 249, 250, 251,				
Lasy glebochronne (lasy stanowiące cenne fragmenty rodzimej przyrody)	1 a, b, 2 a, 5 b, c, 6, 7 a, b, 8 m, n, 9 g, h, 14 a, b, c, d, f, 92 b, c, d, f, g, h, 93 a, b, c, d, f, h, i,	129,4	Drzewostany iglaste, liściaste i mieszane na siedliskach borowych i lasowych o zróżnicowanej strukturze wiekowej, położone na utworach morenowych. Lasy położone w granicach obszarów Natura 2000: obszaru specjalnej ochrony ptaków <i>Dolina Dolnej Odry PLB 320003</i> oraz obszaru specjalnej ochrony siedlisk <i>Dolna Odra PLH 320037</i> .	a) zachowanie trwałości lasów chroniących glebę, zapewnienie specjalnej ochrony obszarów Natura 2000, b) udostępnienie lasów o urozmaiconym charakterze, c) zachowanie różnorodności biologicznej, d) zwiększenie nakładów na prowadzenie gospodarki leśnej, wzrost pozaprodukcyjnych wartości lasów.	Ograniczenie stosowania wielkopowierzchniowych zrębów zupełnych. Prowadzenie prac leśnych w sposób zapewniający w maksymalnym stopniu ochronę gleby. Prowadzenie gospodarki leśnej w sposób zapewniający utrzymanie lub odtworzenie właściwego stanu ochrony siedlisk i gatunków będących przedmiotem ochrony obszarów Natura 2000. Prowadzenie działań ochronnych zgodnie z zatwierdzonymi planami zadań ochronnych dla obszarów Natura 2000.
Lasy wodochronne (lasy stanowiące ostoje zwierząt podlegających ochronie gatunkowej)	103 j, k, 104 j, m, 105 o, p, r, s, 106 j, k, 132 d, f, h, o, p, 133 a,	16,72	Drzewostany na siedliskach borowych i lasowych, iglaste, liściaste i mieszane o zróżnicowanej strukturze wiekowej, położone wzdłuż cieków wodnych, w strefie ochrony ostoi, miejsc rozrodu i regularnego przebywania	a) zachowanie trwałości lasów chroniących zasoby wód; ochrona krajobrazu i ekotonu wodno-leśnego wokół cieków i zbiorników wodnych; zapewnienie ochrony ostoi ptaków objętych ochroną gatunkową, b) udostępnienie lasów o	Prowadzenie działań w ramach planu urzędzenia lasu wynikających ze stwierdzonych na gruncie indywidualnych potrzeb hodowlano- ochronnych, w sposób nie mogący negatywnie oddziaływać na zasoby wodne. Stosowanie przewidzianych w zasadach hodowli lasu dla lasów wodochronnych ograniczenia cięć rębnych i wydłużenie nawrotów cięć.

			ptaków objętych ochroną gatunkową.	urozmaiconym charakterze, c) zachowanie różnorodności biologicznej, d) zwiększenie nakładów na prowadzenie gospodarki leśnej, wzrost pozaprodukcyjnych wartości lasów.	Respektowanie zakazów obowiązujących w strefach ochrony na podstawie art. 60 ust. 6 ustawy z dnia 16 kwietnia 2004 roku o ochronie przyrody (Dz.U. z 2015, poz.1651 z późn.zm).
Lasy stanowiące cenne fragmenty rodzimej przyrody (lasy stanowiące ostoje zwierząt podlegających ochronie gatunkowej)	46 c, g, 47 a, b, c, f, g, 62 c,76, 77,	94,81	Drzewostany na siedliskach borowych i lasowych, iglaste, liściaste i mieszane o zróżnicowanej strukturze wiekowej, położone w granicach obszarów Natura 2000: obszaru specjalnej ochrony ptaków <i>Dolina Dolnej Odry PLB 320003</i> i obszaru specjalnej ochrony siedlisk <i>Dolna Odra PLH 320037</i> oraz położone w strefie ochrony ostoi, miejsc rozrodu i regularnego przebywania ptaków objętych ochroną gatunkową.	a) zachowanie trwałości lasów, zapewnienie specjalnej ochrony obszarów Natura 2000; zapewnienie ochrony ostoi ptaków objętych ochroną gatunkową, b) udostępnienie lasów o urozmaiconym charakterze, c) zachowanie różnorodności biologicznej, d) zwiększenie nakładów na prowadzenie gospodarki leśnej, wzrost pozaprodukcyjnych wartości lasów.	Prowadzenie gospodarki leśnej w sposób zapewniający utrzymanie lub odtworzenie właściwego stanu ochrony siedlisk i gatunków będących przedmiotem ochrony obszarów Natura 2000. Prowadzenie działań ochronnych zgodnie z zatwierdzonymi planami zadań ochronnych dla obszarów Natura 2000. Respektowanie zakazów obowiązujących w strefach ochrony na podstawie art. 60 ust. 6 ustawy z dnia 16 kwietnia 2004 roku o ochronie przyrody (Dz.U. z 2015, poz.1651 z późn.zm).
Lasy stanowiące cenne fragmenty rodzimej przyrody (lasy stanowiące stałe powierzchnie badawcze i doświadczalne)	27 p, 40 b, c,	0,6	Drzewostan dębowy w wieku 145 lat z grabem w drugim piętrze na siedlisku Lśw i drzewostany bukowe w wieku 113 lat na siedlisku Lśw, położone w granicach obszarów Natura 2000: obszaru specjalnej ochrony ptaków <i>Dolina Dolnej Odry PLB 320003</i> i obszaru specjalnej ochrony siedlisk <i>Dolna Odra PLH 320037</i>	a) zachowanie trwałości lasów, zapewnienie specjalnej ochrony obszarów Natura 2000, powierzchnie badawcze IBL, b) udostępnienie lasów o urozmaiconym charakterze, c) zachowanie różnorodności biologicznej, d) zwiększenie nakładów na prowadzenie gospodarki leśnej, wzrost pozaprodukcyjnych wartości lasów.	Prowadzenie gospodarki leśnej w sposób zapewniający utrzymanie lub odtworzenie właściwego stanu ochrony siedlisk i gatunków będących przedmiotem ochrony obszarów Natura 2000. Prowadzenie działań ochronnych zgodnie z zatwierdzonymi planami zadań ochronnych dla obszarów Natura 2000. Ograniczenie wykonywania czynności gospodarczych.

Lasy wodochronne (lasy stanowiące cenne fragmenty rodzimej przyrody, lasy stanowiące ostoje zwierząt podlegających ochronie gatunkowej)	34 j, k, m, 35 h, i, 48, 63,	66,18	Drzewostany na siedliskach borowych i lasowych, wilgotnych i bagiennych, iglaste, liściaste i mieszane o zróżnicowanej strukturze wiekowej położone w zlewni rzeki Odry, w granicach obszarów Natura 2000: obszaru specjalnej ochrony ptaków <i>Dolina Dolnej Odry PLB 320003</i> i obszaru specjalnej ochrony siedlisk <i>Dolna Odra PLH 320037</i> oraz położone w strefie ochrony ostoi, miejsc rozrodu i regularnego przebywania ptaków objętych ochroną gatunkową.	a) zachowanie trwałości lasów chroniących zasoby wód oraz wilgotne siedliska leśne; ochrona krajobrazu i ekotonu wodno-leśnego wokół cieków i zbiorników wodnych; zapewnienie specjalnej ochrony obszarów Natura 2000; zapewnienie ochrony ostoi ptaków objętych ochroną gatunkową, b) udostępnienie lasów o urozmaiconym charakterze, c) zachowanie różnorodności biologicznej, d) zwiększenie nakładów na prowadzenie gospodarki leśnej, wzrost pozaprodukcyjnych wartości lasów.	Prowadzenie działań w ramach planu urządzenia lasu wynikających ze stwierdzonych na gruncie indywidualnych potrzeb hodowlano- ochronnych, w sposób nie mogący negatywnie oddziaływać na zasoby wodne. Stosowanie przewidzianych w zasadach hodowli lasu dla lasów wodochronnych ograniczenia cięć rębnych i wydłużenie nawrotów cięć. Prowadzenie gospodarki leśnej w sposób zapewniający utrzymanie lub odtworzenie właściwego stanu ochrony siedlisk i gatunków będących przedmiotem ochrony obszarów Natura 2000. Prowadzenie działań ochronnych zgodnie z zatwierdzonymi planami zadań ochronnych dla obszarów Natura 2000. Respektowanie zakazów obowiązujących w strefach ochrony na podstawie art. 60 ust. 6 ustawy z dnia 16 kwietnia 2004 roku o ochronie przyrody (Dz.U. z 2015, poz.1651 z późn.zm).
Razem		3542,46			

Zestawiła:
Starszy Specjalista
Służby Leśnej
Barbara Sokólska

Zatwierdził:
NADLEŚNICZY
Andrzej Wysocki