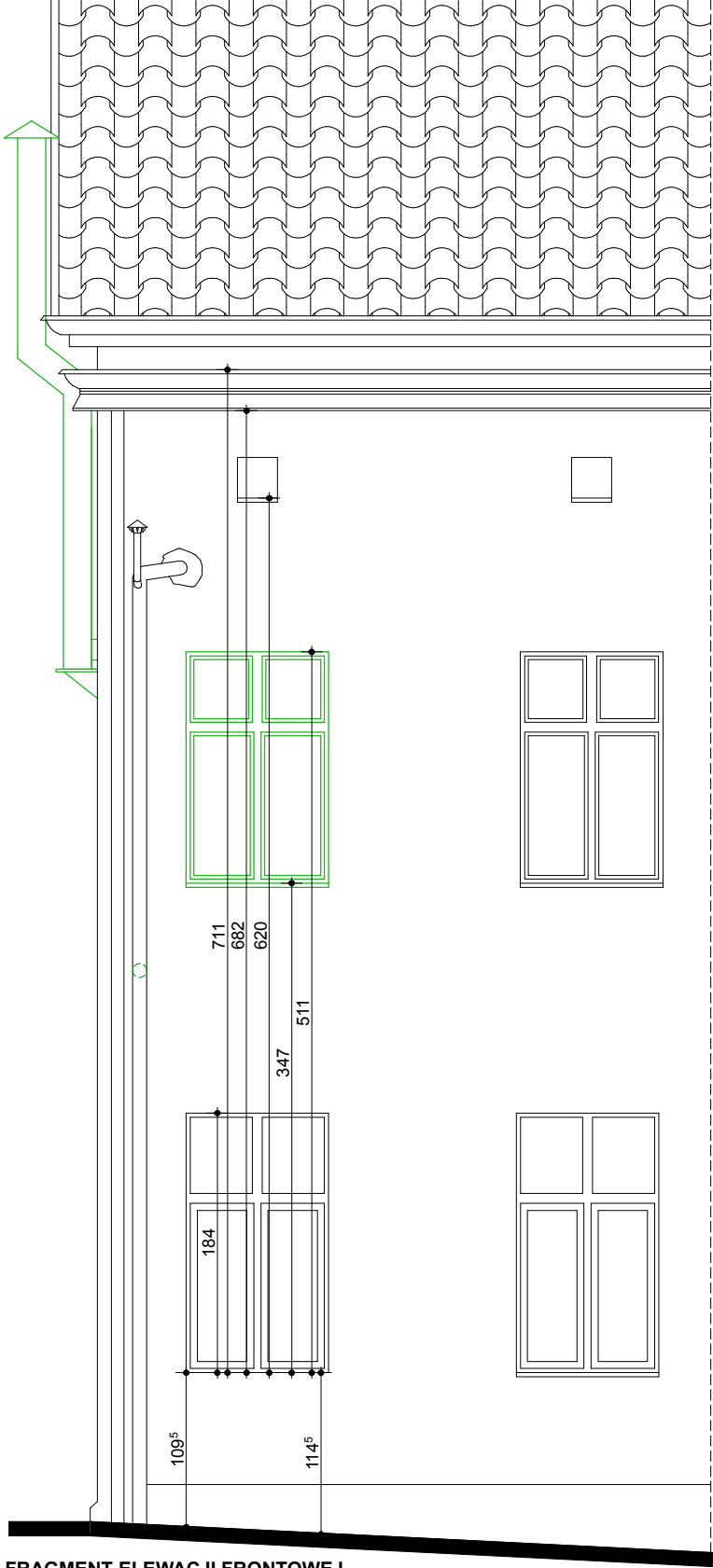


FRAGMENT ELEWACJI SZCZYTOWEJ



FRAGMENT ELEWACJI FRONTOWEJ

ELEWACJA - STAN PROJEKTOWANY				SKALA 1: 50
PRZEBUDOWA FRAGMENTU MIESZKANIA NA I PIĘTRZE - WYDZIELENIE POMIESZCZENIA ŁAZIENKI W BUDYNKU MIESZKALNYM, USYTUOWANYM PRZY UL. ŻEROMSKIEGO 1/3, 74-120 WIDUCHOWA DZIAŁKA NR 714/1 OBRĘB WIDUCHOWA 2 0016				NR RYSUNKU 7
FAZA: PROJEKT BUDOWLANY , BRANŻA: ARCHITEKTURA, KONSTRUKCJA				
LP	PROJEKTOWAŁ :	NR UPRAWNIENI	DATA	PODPIS
1	MGR INŻ. ARCH. MIKOŁAJ HEIGEL	27/ZPOIA/OKK/2017	V 2019	
2	MGR INŻ. ZBIGNIEW MISIAK	92/SZ/79		
SPRAWDZIŁ :				
3	MGR INŻ. ARCH. ALICJA GAJDIS	5/ZPOIA/OKK/2018		
4	MGR INŻ. ALICJA MISIAK	ZAP/0007/POOK/10		
INWESTOR: WÓJT GMINY WIDUCHOWA				