

0. Zagospodarowanie Terenu - Plansza Podstawowa 1:500

UWAGA:

Wszystkie wymiary potwierdzić na budowie, w razie niezgodności kontaktować się z projektantem.

Rysunki czytać w powiązaniu z odpowiednimi rysunkami branżowymi. Wszelkie niezgodności zgłosić projektantowi.

Prawa Autorskie Zastrzeżone zgodnie z art.1 Ustawy o PAiPP (DU. nr 24. poz 83 z 23.02.1994).

PROJEKTOWANIE I NADZÓR I KIEROWANIE BUDOWĄ
B I A S T U D I O AL. WOJSKA POLSKIEGO 9, 70-470 SZCZECIN
www.biastudio.pl, info@biastudio.pl, 510-132-222

PROJEKT Budowa siłowni zewnętrznej w ramach programu Otwarte Strefy Aktywności	
LOKALIZACJA Marwice, 74-120 dz.nr ewid.120/6, obręb Marwice, Gmina Widuchowa,	
INWESTOR Gmina Widuchowa ul. Grunwaldzka 8, 74-120 Widuchowa	
RYSUNEK Zagospodarowanie Terenu - Plansza Podstawowa	
GŁÓWNY PROJEKTANT (AUTOR) mgr inż. arch. Gawęł Biedunkiewicz upr. nr W/04/2010	PODPIS
OPRACOWANIE inż. arch. Maja Batowska inż. arch. Rafał Kapusta	PODPIS
SPRAWDZAJĄCY mgr inż. arch. Dominika Biedunkiewicz upr. nr W/03/2010	PODPIS
ETAP PROJEKTU PB	DATA Luty 2018
BRANŻA Architektura	SKALA 1:500



UWAGA:

Wszystkie wymiary potwierdzić na budowie, w razie niezgodności kontaktować się z projektantem.

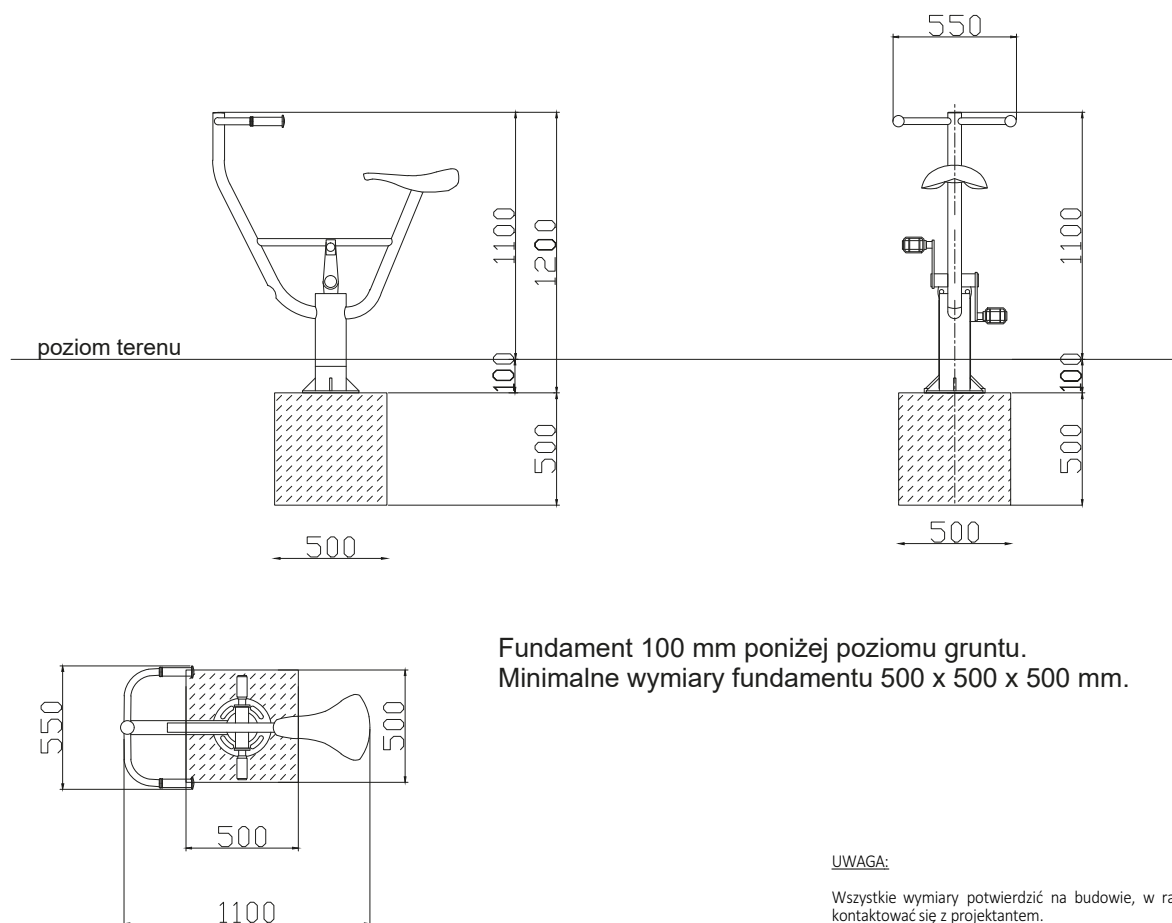
Rysunki czytać w powiązaniu z odpowiednimi rysunkami branżowymi. Wszelkie niezgodności zgłosić projektantowi.

Prawa Autorskie Zastrzeżone zgodnie z art.1 Ustawy o PAiPP (DU. nr 24. poz 83 z 23.02.1994).

- GRANICE DZIAŁKI
- GRANICE OPRACOWANIA
- NAWIERZCHNIA ZIELONA
- ISTNIEJĄCY BUDYNEK
- ISTNIEJĄCE UTWARDZENIA TERENU
- WJAZD/WEJŚCIE NA TEREN DZIAŁKI

PROJEKTOWANIE | NADZÓR | KIEROWANIE BUDOWĄ
B I A S T U D I O AL. WOJSKA POLSKIEGO 9, 70-470 SZCZECIN
www.biastudio.pl, info@biastudio.pl, 510-132-222

PROJEKT Budowa siłowni zewnętrznej w ramach programu Otwarte Strefy Aktywności	
LOKALIZACJA Marwice, 74-120 dz.nr ewid.120/6, obręb Marwice, Gmina Widuchowa,	
INWESTOR Gmina Widuchowa ul. Grunwaldzka 8, 74-120 Widuchowa	
RYSUNEK Zagospodarowanie Terenu - Przybliżenie	
GŁÓWNY PROJEKTANT (AUTOR) mgr inż. arch. Gawęł Biedunkiewicz upr. nr W/04/2010	PODPIS
OPRACOWANIE inż. arch. Maja Batowska inż. arch. Rafał Kapusta	PODPIS
SPRAWDZAJĄCY mgr inż. arch. Dominika Biedunkiewicz upr. nr W/03/2010	PODPIS
ETAP PROJEKTU PB	DATA Luty 2018
BRANŻA Architektura	SKALA 1:200



Fundament 100 mm poniżej poziomu gruntu.
Minimalne wymiary fundamentu 500 x 500 x 500 mm.



UWAGA:

Wszystkie wymiary potwierdzić na budowie, w razie niezgodności kontaktować się z projektantem.

Rysunki czytać w powiązaniu z odpowiednimi rysunkami branżowymi. Wszelkie niezgodności zgłosić projektantowi.

Prawa Autorskie Zastrzeżone zgodnie z art.1 Ustawy o PAiPP (DU. nr 24. poz 83 z 23.02.1994).

PROJEKTOWANIE | NADZÓR | KIEROWANIE BUDOWĄ
B i A S T U D I O AL. WOJSKA POLSKIEGO 9, 70-470 SZCZECIN
www.biastudio.pl, info@biastudio.pl, 510-132-222

PROJEKT

Budowa siłowni zewnętrznej w ramach programu Otwarte Strefy Aktywności

LOKALIZACJA

Marwice, 74-120
dz.nr ewid.120/6, obręb Marwice, Gmina Widuchowa,

INWESTOR

Gmina Widuchowa ul. Grunwaldzka 8, 74-120 Widuchowa

RYSUNEK

Siłownia - urządzenie Z1

GŁÓWNY PROJEKTANT (AUTOR)
mgr inż. arch. Gawęł Biedunkiewicz
upr. nr W/04/2010

PODPIS

OPRACOWANIE
inż. arch. Maja Batowska
inż. arch. Rafał Kapusta

PODPIS

SPRAWDZAJĄCY
mgr inż. arch. Dominika Biedunkiewicz
upr. nr W/03/2010

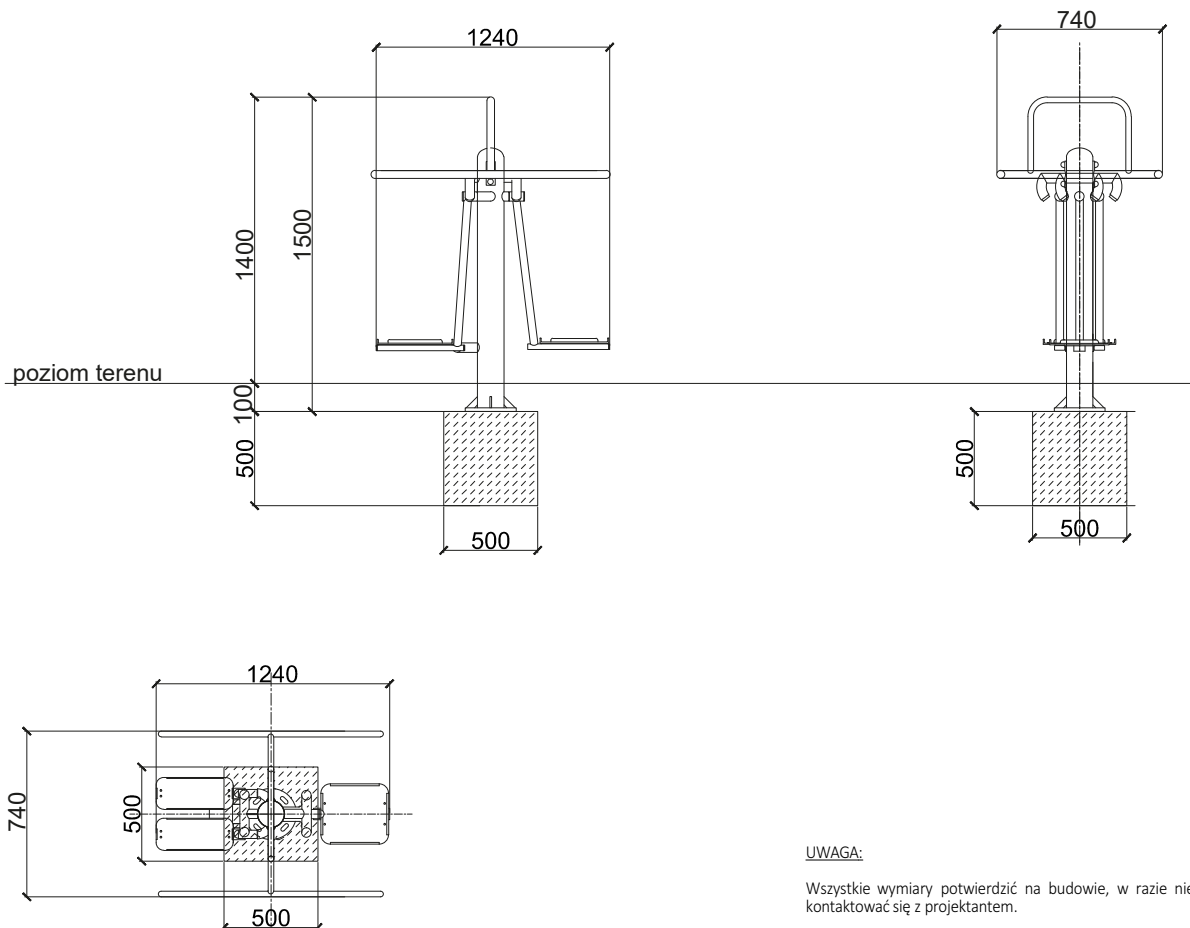
PODPIS

ETAP PROJEKTU
PB

DATA
Luty 2018

BRANŻA
Architektura

SKALA



UWAGA:

Wszystkie wymiary potwierdzić na budowie, w razie niezgodności kontaktować się z projektantem.

Rysunki czytać w powiązaniu z odpowiednimi rysunkami branżowymi. Wszelkie niezgodności zgłosić projektantowi.

Prawa Autorskie Zastrzeżone zgodnie z art.1 Ustawy o PAiPP (DU. nr 24. poz 83 z 23.02.1994).

PROJEKTOWANIE | NADZÓR | KIEROWANIE BUDOWĄ
B i A S T U D I O AL. WOJSKA POLSKIEGO 9, 70-470 SZCZECIN
www.blastudio.pl, info@blastudio.pl, 510-132-222

PROJEKT

Budowa siłowni zewnętrznej w ramach programu Otwarte Strefy Aktywności

LOKALIZACJA

Marwice, 74-120
dz.nr ewid.120/6, obręb Marwice, Gmina Widuchowa,

INWESTOR

Gmina Widuchowa ul. Grunwaldzka 8, 74-120 Widuchowa

RYSUNEK

Siłownia - urządzenie Z2

GŁÓWNY PROJEKTANT (AUTOR)

mgr inż. arch. Gawęł Biedunkiewicz
upr. nr W/04/2010

PODPIS

OPRACOWANIE

inż. arch. Maja Batowska
inż. arch. Rafał Kapusta

PODPIS

SPRAWDZAJĄCY

mgr inż. arch. Dominika Biedunkiewicz
upr. nr W/03/2010

PODPIS

ETAP PROJEKTU

PB

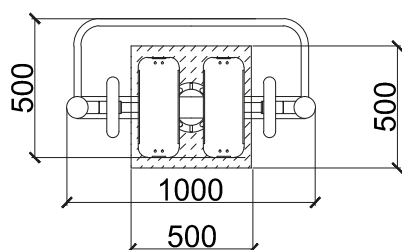
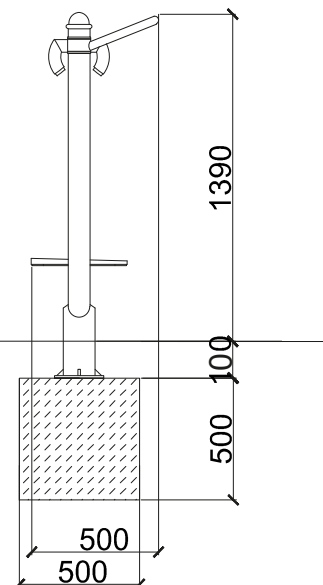
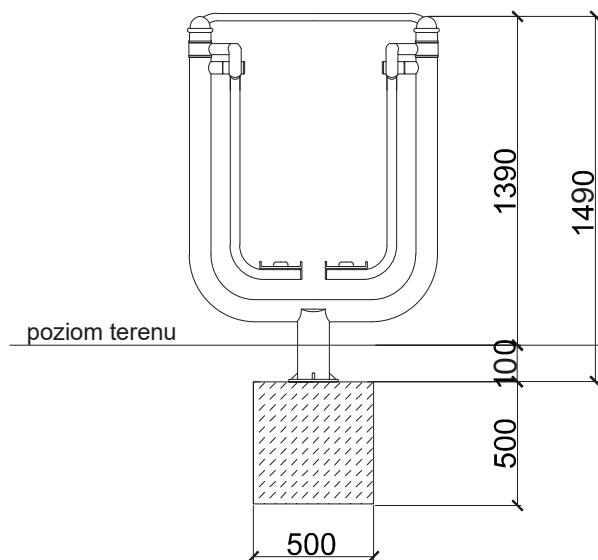
DATA

Luty 2018

BRANŻA

Architektura

SKALA



Fundament 100 mm poniżej poziomu gruntu.
Minimalne wymiary fundamentu 500 x 500 x 500 mm.



UWAGA:

Wszystkie wymiary potwierdzić na budowie, w razie niezgodności kontaktować się z projektantem.

Rysunki czytać w powiązaniu z odpowiednimi rysunkami branżowymi. Wszelkie niezgodności zgłosić projektantowi.

Prawa Autorskie Zastrzeżone zgodnie z art.1 Ustawy o PAiPP (DU. nr 24. poz 83 z 23.02.1994).

PROJEKTOWANIE | NADZÓR | KIEROWANIE BUDOWĄ
B i A S T U D I O AL. WOJSKA POLSKIEGO 9, 70-470 SZCZECIN
www.blastudio.pl, info@blastudio.pl, 510-132-222

PROJEKT

Budowa siłowni zewnętrznej w ramach programu Otwarte Strefy Aktywności

LOKALIZACJA

Marwice, 74-120
dz.nr ewid.120/6, obręb Marwice, Gmina Widuchowa,

INWESTOR

Gmina Widuchowa ul. Grunwaldzka 8, 74-120 Widuchowa

RYSUNEK

Siłownia - urządzenie Z3

GŁÓWNY PROJEKTANT (AUTOR)
mgr inż. arch. Gawęł Biedunkiewicz
upr. nr W/04/2010

PODPIS

OPRACOWANIE
inż. arch. Maja Batowska
inż. arch. Rafał Kapusta

PODPIS

SPRAWDZAJĄCY
mgr inż. arch. Dominika Biedunkiewicz
upr. nr W/03/2010

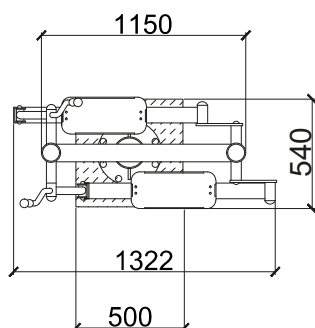
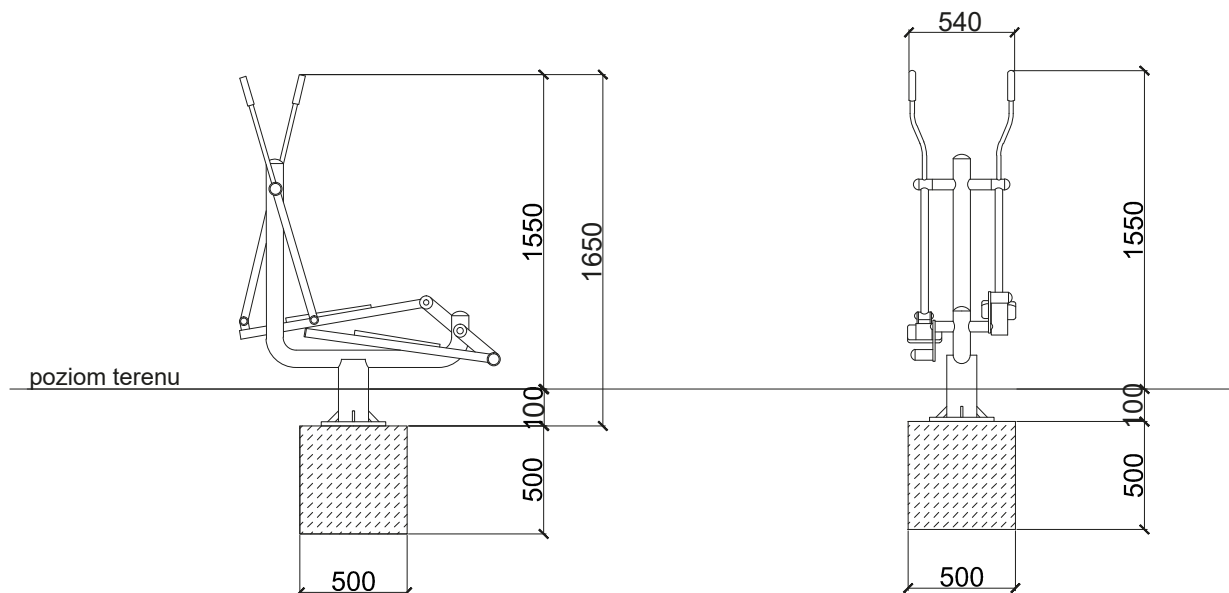
PODPIS

ETAP PROJEKTU
PB

DATA
Luty 2018

BRANŻA
Architektura

SKALA



Fundament 100 mm poniżej poziomu gruntu.
Minimalne wymiary fundamentu 500 x 500 x 500 mm.

UWAGA:

Wszystkie wymiary potwierdzić na budowie, w razie niezgodności kontaktować się z projektantem.

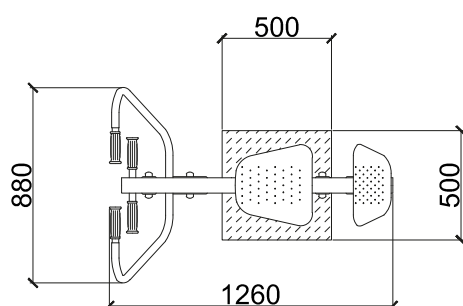
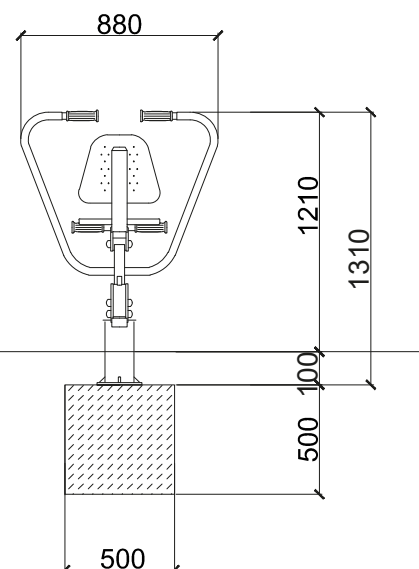
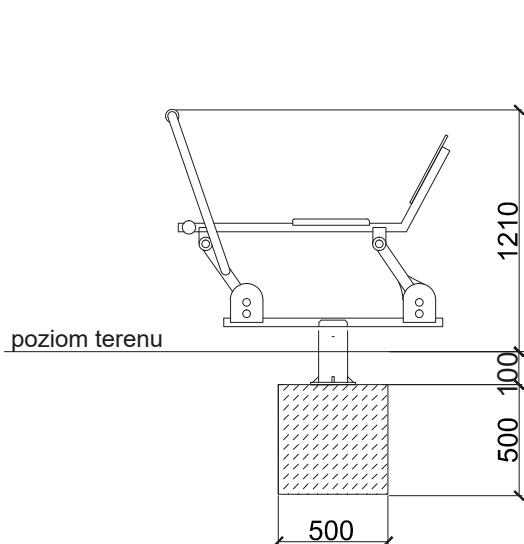
Rysunki czytać w powiązaniu z odpowiednimi rysunkami branżowymi. Wszelkie niezgodności zgłosić projektantowi.

Prawa Autorskie Zastrzeżone zgodnie z art.1 Ustawy o PAiPP (DU. nr 24. poz 83 z 23.02.1994).

PROJEKTOWANIE | NADZÓR | KIEROWANIE BUDOWĄ
B i A S T U D I O AL. WOJSKA POLSKIEGO 9, 70-470 SZCZECIN
www.biastudio.pl, info@biastudio.pl, 510-132-222



PROJEKT Budowa siłowni zewnętrznej w ramach programu Otwarte Strefy Aktywności	
LOKALIZACJA Marwice, 74-120 dz.nr ewid.120/6, obręb Marwice, Gmina Widuchowa,	
INWESTOR Gmina Widuchowa ul. Grunwaldzka 8, 74-120 Widuchowa	
RYSUNEK Siłownia - urządzenie Z4	
GŁÓWNY PROJEKTANT (AUTOR) mgr inż. arch. Gawęł Biedunkiewicz upr. nr W/04/2010	PODPIS
OPRACOWANIE inż. arch. Maja Batowska inż. arch. Rafał Kapusta	PODPIS
SPRAWDZAJĄCY mgr inż. arch. Dominika Biedunkiewicz upr. nr W/03/2010	PODPIS
ETAP PROJEKTU PB	DATA Luty 2018
BRANŻA Architektura	SKALA



Fundament 100 mm poniżej poziomu gruntu.
Minimalne wymiary fundamentu 500 x 500 x 500 mm.

UWAGA:

Wszystkie wymiary potwierdzić na budowie, w razie niezgodności kontaktować się z projektantem.

Rysunki czytać w powiązaniu z odpowiednimi rysunkami branżowymi. Wszelkie niezgodności zgłosić projektantowi.

Prawa Autorskie Zastrzeżone zgodnie z art.1 Ustawy o PAiPP (DU. nr 24. poz 83 z 23.02.1994).

PROJEKTOWANIE | NADZÓR | KIEROWANIE BUDOWĄ
B i A S T U D I O AL. WOJSKA POLSKIEGO 9, 70-470 SZCZECIN
www.blastudio.pl, info@blastudio.pl, 510-132-222



PROJEKT

Budowa siłowni zewnętrznej w ramach programu Otwarte Strefy Aktywności

LOKALIZACJA

Marwice, 74-120
dz.nr ewid.120/6, obręb Marwice, Gmina Widuchowa,

INWESTOR

Gmina Widuchowa ul. Grunwaldzka 8, 74-120 Widuchowa

RYSUNEK

Siłownia - urządzenie Z5

GŁÓWNY PROJEKTANT (AUTOR)
mgr inż. arch. Gawęł Biedunkiewicz
upr. nr W/04/2010

PODPIS

OPRACOWANIE
inż. arch. Maja Batowska
inż. arch. Rafał Kapusta

PODPIS

SPRAWDZAJĄCY
mgr inż. arch. Dominika Biedunkiewicz
upr. nr W/03/2010

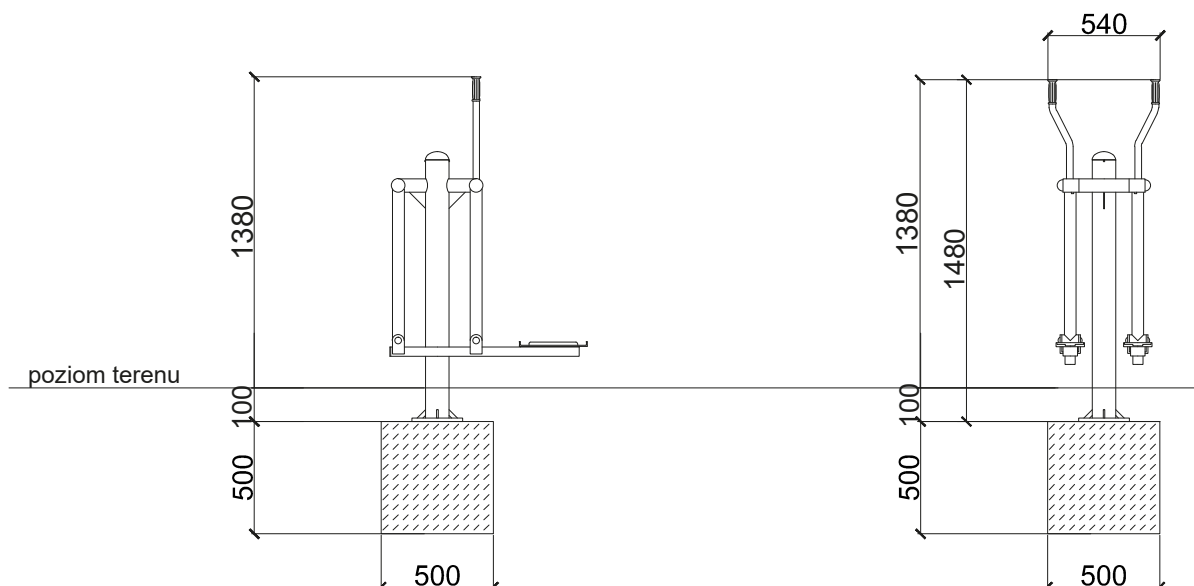
PODPIS

ETAP PROJEKTU
PB

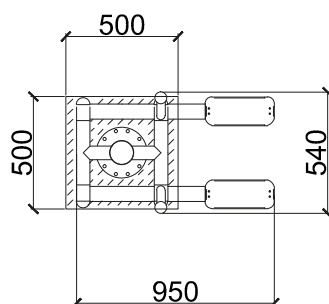
DATA
Luty 2018

BRANŻA
Architektura

SKALA



Fundament 100 mm poniżej poziomu gruntu.
Minimalne wymiary fundamentu 500 x 500 x 500 mm.



UWAGA:

Wszystkie wymiary potwierdzić na budowie, w razie niezgodności kontaktować się z projektantem.

Rysunki czytać w powiązaniu z odpowiednimi rysunkami branżowymi. Wszelkie niezgodności zgłosić projektantowi.

Prawa Autorskie Zastrzeżone zgodnie z art.1 Ustawy o PAiPP (DU. nr 24. poz 83 z 23.02.1994).

PROJEKTOWANIE | NADZÓR | KIEROWANIE BUDOWĄ
B i A S T U D I O AL. WOJSKA POLSKIEGO 9, 70-470 SZCZECIN
www.blastudio.pl, info@blastudio.pl, 510-132-222

PROJEKT

Budowa siłowni zewnętrznej w ramach programu Otwarte Strefy Aktywności

LOKALIZACJA

Marwice, 74-120
dz.nr ewid.120/6, obręb Marwice, Gmina Widuchowa,

INWESTOR

Gmina Widuchowa ul. Grunwaldzka 8, 74-120 Widuchowa

RYSUNEK

Siłownia - urządzenie Z6

GŁÓWNY PROJEKTANT (AUTOR)

mgr inż. arch. Gawęł Biedunkiewicz
upr. nr W/04/2010

PODPIS

OPRACOWANIE

inż. arch. Maja Batowska
inż. arch. Rafał Kapusta

PODPIS

SPRAWDZAJĄCY

mgr inż. arch. Dominika Biedunkiewicz
upr. nr W/03/2010

PODPIS

ETAP PROJEKTU

PB

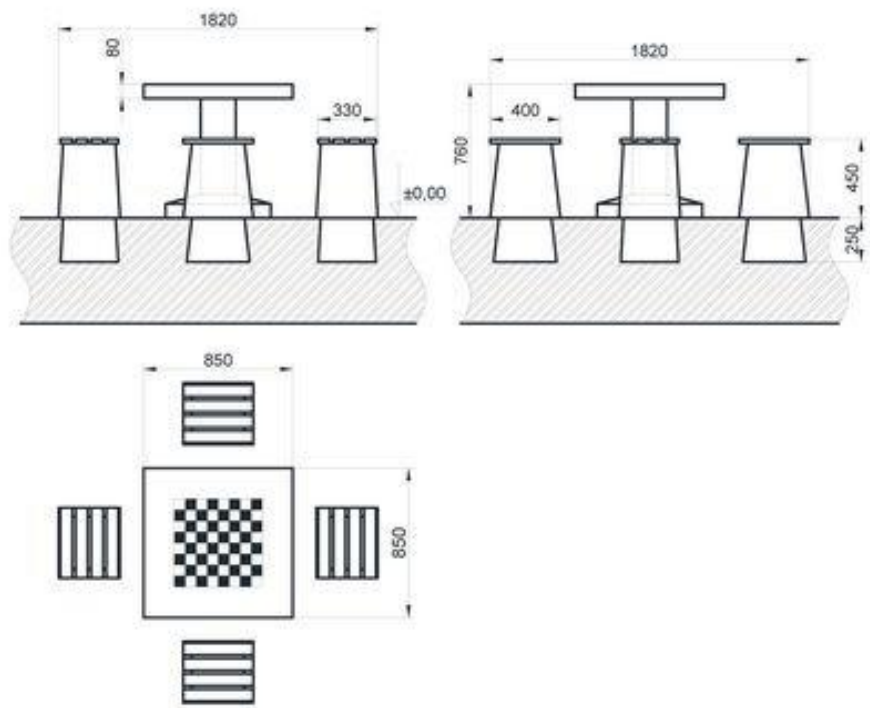
DATA

Luty 2018

BRANŻA

Architektura

SKALA



UWAGA:

Wszystkie wymiary potwierdzić na budowie, w razie niezgodności kontaktować się z projektantem.

Rysunki czytać w powiązaniu z odpowiednimi rysunkami branżowymi. Wszelkie niezgodności zgłosić projektantowi.

Prawa Autorskie Zastrzeżone zgodnie z art.1 Ustawy o PAiPP (DU. nr 24. poz 83 z 23.02.1994).

PROJEKTOWANIE | NADZÓR | KIEROWANIE BUDOWĄ
B i A S T U D I O AL. WOJSKA POLSKIEGO 9, 70-470 SZCZECIN
www.biastudio.pl, info@biastudio.pl, 510-132-222

PROJEKT

Budowa siłowni zewnętrznej w ramach programu Otwarte Strefy Aktywności

LOKALIZACJA

Marwice, 74-120
dz.nr ewid.120/6, obręb Marwice, Gmina Widuchowa,

INWESTOR

Gmina Widuchowa ul. Grunwaldzka 8, 74-120 Widuchowa

RYSUNEK

Stolik do gier

GŁÓWNY PROJEKTANT (AUTOR)

mgr inż. arch. Gawęł Biedunkiewicz
upr. nr W/04/2010

PODPIS

OPRACOWANIE

inż. arch. Maja Batowska
inż. arch. Rafał Kapusta

PODPIS

SPRAWDZAJĄCY

mgr inż. arch. Dominika Biedunkiewicz
upr. nr W/03/2010

PODPIS

ETAP PROJEKTU

PB

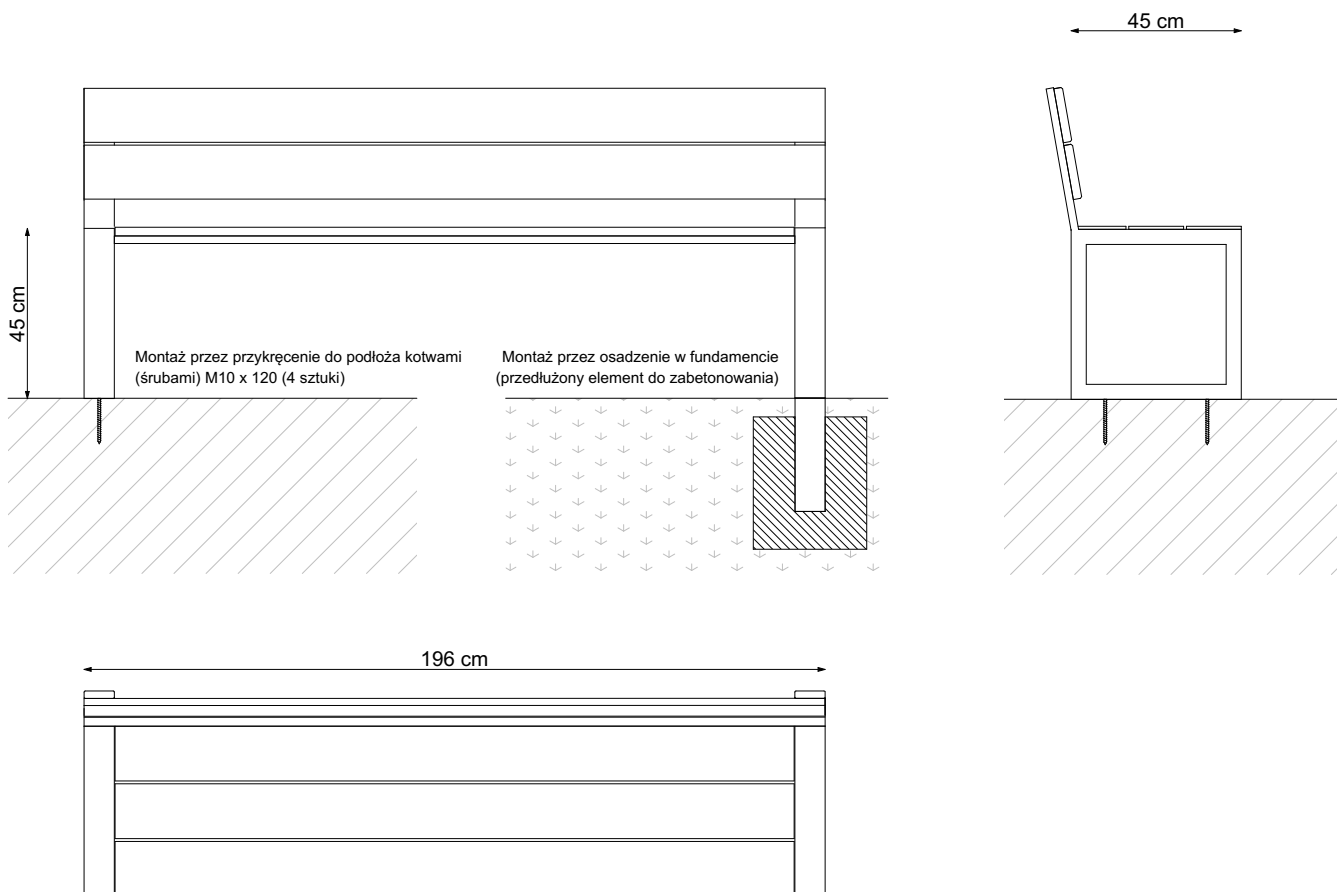
DATA

Luty 2018

BRANŻA

Architektura

SKALA



UWAGA:
Rysunki dot. elementów małej architektury czytać w powiązaniu z opisem technicznym i specyfikacją techniczną wykonania i odbioru robót.

UWAGA:

Wszystkie wymiary potwierdzić na budowie, w razie niezgodności kontaktować się z projektantem.

Rysunki czytać w powiązaniu z odpowiednimi rysunkami branżowymi. Wszelkie niezgodności zgłosić projektantowi.

Prawa Autorskie Zastrzeżone zgodnie z art.1 Ustawy o PAiPP (DU. nr 24. poz 83 z 23.02.1994).

PROJEKTOWANIE | NADZÓR | KIEROWANIE BUDOWĄ
B i A S T U D I O AL. WOJSKA POLSKIEGO 9, 70-470 SZCZECIN
www.biastudio.pl, info@biastudio.pl, 510-132-222

PROJEKT

Budowa siłowni zewnętrznej w ramach programu Otwarte Strefy Aktywności

LOKALIZACJA

Marwice, 74-120
dz.nr ewid.120/6, obręb Marwice, Gmina Widuchowa,

INWESTOR

Gmina Widuchowa ul. Grunwaldzka 8, 74-120 Widuchowa

RYSUNEK

ławka

GŁÓWNY PROJEKTANT (AUTOR)

mgr inż. arch. Gawęł Biedunkiewicz
upr. nr W/04/2010

PODPIS

OPRACOWANIE

inż. arch. Maja Batowska
inż. arch. Rafał Kapusta

PODPIS

SPRAWDZAJĄCY

mgr inż. arch. Dominika Biedunkiewicz
upr. nr W/03/2010

PODPIS

ETAP PROJEKTU

PB

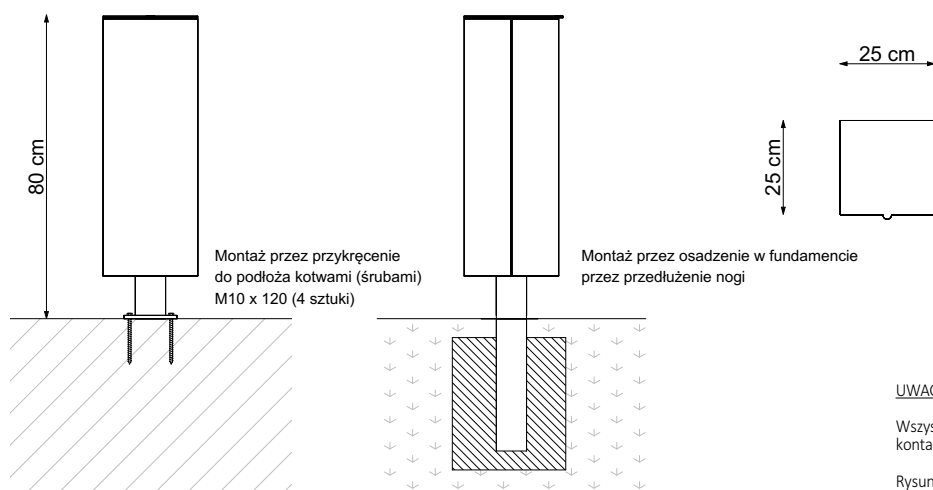
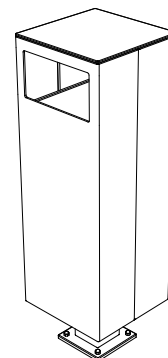
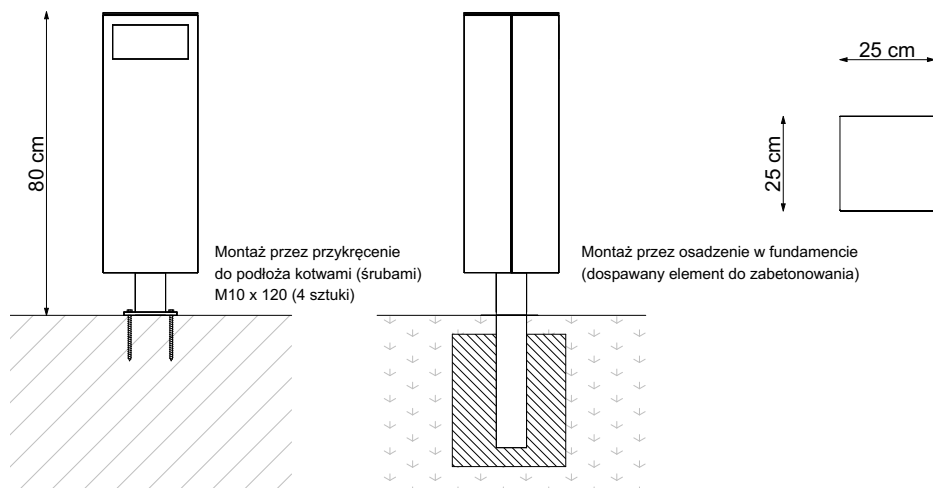
DATA

Luty 2018

BRANŻA

Architektura

SKALA



UWAGA:

Wszystkie wymiary potwierdzić na budowie, w razie niezgodności kontaktować się z projektantem.

Rysunki czytać w powiązaniu z odpowiednimi rysunkami branżowymi. Wszelkie niezgodności zgłosić projektantowi.

Prawa Autorskie Zastrzeżone zgodnie z art.1 Ustawy o PAiPP (DU. nr 24. poz 83 z 23.02.1994).

PROJEKTOWANIE | NADZÓR | KIEROWANIE BUDOWĄ
B i A S T U D I O AL. WOJSKA POLSKIEGO 9, 70-470 SZCZECIN
www.blastudio.pl, info@blastudio.pl, 510-132-222



UWAGA:

Rysunki dot. elementów małej architektury czytać w powiązaniu z opisem technicznym i specyfikacją techniczną wykonania i odbioru robót.

PROJEKT

Budowa siłowni zewnętrznej w ramach programu Otwarte Strefy Aktywności

LOKALIZACJA

Marwice, 74-120
dz.nr ewid.120/6, obręb Marwice, Gmina Widuchowa,

INWESTOR

Gmina Widuchowa ul. Grunwaldzka 8, 74-120 Widuchowa

RYSunEK

Kosze na śmieci

GŁÓWNY PROJEKTANT (AUTOR)

mgr inż. arch. Gawęł Biedunkiewicz
upr. nr W/04/2010

PODPIS

OPRACOWANIE

inż. arch. Maja Batowska
inż. arch. Rafał Kapusta

PODPIS

SPRAWDZAJĄCY

mgr inż. arch. Dominika Biedunkiewicz
upr. nr W/03/2010

PODPIS

ETAP PROJEKTU

PB

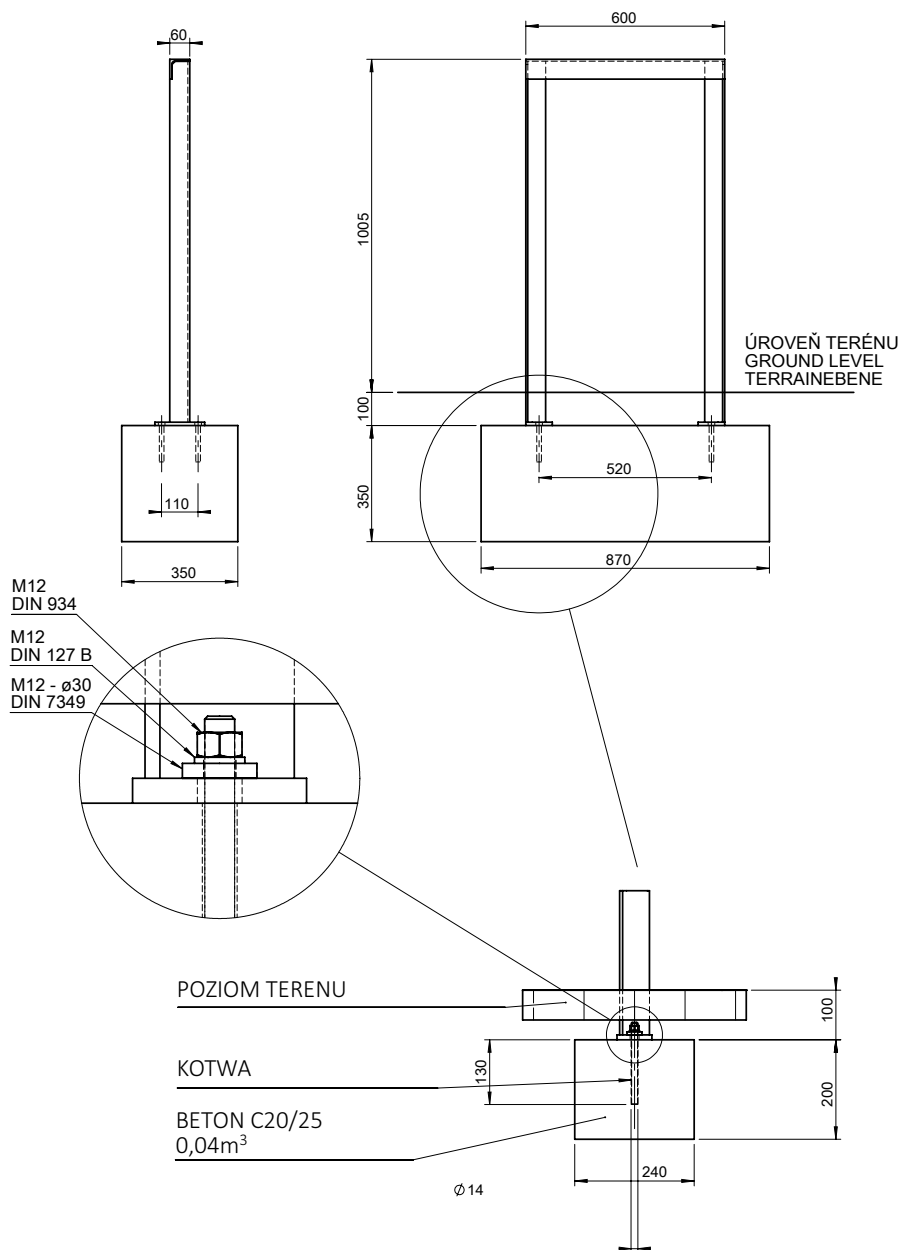
DATA

Luty 2018

BRANŻA

Architektura

SKALA



UWAGA:
Rysunki dot. elementów małej architektury czytać w powiązaniu z opisem technicznym i specyfikacją techniczną wykonania i odbioru robót.

UWAGA:

Wszystkie wymiary potwierdzić na budowie, w razie niezgodności kontaktować się z projektantem.

Rysunki czytać w powiązaniu z odpowiednimi rysunkami branżowymi. Wszelkie niezgodności zgłosić projektantowi.

Prawa Autorskie Zastrzeżone zgodnie z art.1 Ustawy o PAiPP (DU. nr 24. poz 83 z 23.02.1994).

PROJEKTOWANIE | NADZÓR | KIEROWANIE BUDOWĄ
B i A S T U D I O - AL. WOJSKA POLSKIEGO 9, 70-470 SZCZECIN
www.blastudio.pl, info@blastudio.pl, 510-132-222

PROJEKT

Budowa siłowni zewnętrznej w ramach programu Otwarte Strefy Aktywności

LOKALIZACJA

Marwice, 74-120
dz.nr ewid.120/6, obręb Marwice, Gmina Widuchowa,

INWESTOR

Gmina Widuchowa ul. Grunwaldzka 8, 74-120 Widuchowa

RYSUNEK

Stojak na rowery

GŁÓWNY PROJEKTANT (AUTOR)
mgr inż. arch. Gawęł Biedunkiewicz
upr. nr W/04/2010

PODPIS

OPRACOWANIE
inż. arch. Maja Batowska
inż. arch. Rafał Kapusta

PODPIS

SPRAWDZAJĄCY
mgr inż. arch. Dominika Biedunkiewicz
upr. nr W/03/2010

PODPIS

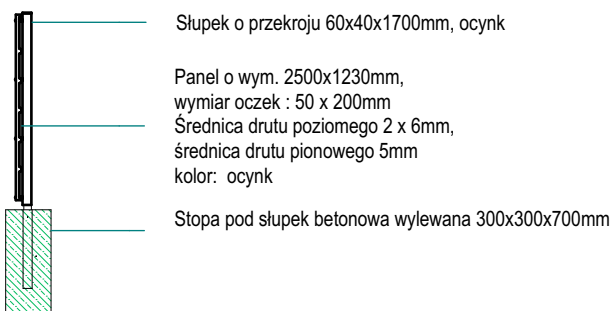
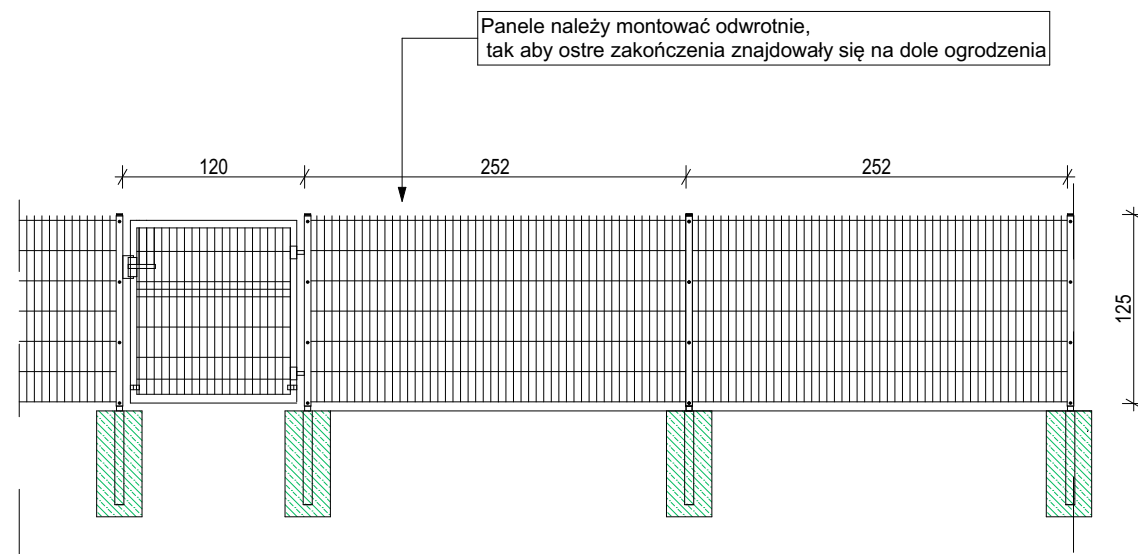
ETAP PROJEKTU
PB

DATA
Luty 2018

BRANŻA
Architektura

SKALA

OGRODZENIE PANELOWE O PODWÓJNYCH DRUTACH
POZIOMYCH TYPU NYLOFOR 2D SUPER



UWAGA:

Wszystkie wymiary potwierdzić na budowie, w razie niezgodności kontaktować się z projektantem.

Rysunki czytać w powiązaniu z odpowiednimi rysunkami branżowymi. Wszelkie niezgodności zgłosić projektantowi.

Prawa Autorskie Zastrzeżone zgodnie z art.1 Ustawy o PAiPP (DU. nr 24. poz 83 z 23.02.1994).

PROJEKTOWANIE | NADZÓR | KIEROWANIE BUDOWĄ
B i A S T U D I O - AL. WOJSKA POLSKIEGO 9, 70-470 SZCZECIN
www.blastudio.pl, info@blastudio.pl, 510-132-222



przykładowa realizacja

UWAGA:

Rysunki dot. elementów małej architektury czytać w powiązaniu z opisem technicznym i specyfikacją techniczną wykonania i odbioru robót.

PROJEKT Budowa siłowni zewnętrznej w ramach programu Otwarte Strefy Aktywności	
LOKALIZACJA Marwice, 74-120 dz.nr ewid.120/6, obręb Marwice, Gmina Widuchowa,	
INWESTOR Gmina Widuchowa ul. Grunwaldzka 8, 74-120 Widuchowa	
RYSUNEK Ogrodzenie	
GŁÓWNY PROJEKTANT (AUTOR) mgr inż. arch. Gawęł Biedunkiewicz upr. nr W/04/2010	PODPIS
OPRACOWANIE inż. arch. Maja Batowska inż. arch. Rafał Kapusta	PODPIS
SPRAWDZAJĄCY mgr inż. arch. Dominika Biedunkiewicz upr. nr W/03/2010	PODPIS
ETAP PROJEKTU PB	DATA Luty 2018
BRANŻA Architektura	SKALA